

CERTIFIKÁT TYPU



Czech

evidenční číslo **05.444.125**

vydaný výrobcí:

**ALVE spol. s r.o.
Veřovice č. pop. 80
CZ - 742 73 Veřovice
IČ: 46970258**

na výrobek:

Název:	ŽEBŘÍK TŘÍDÍLNÝ UNIVERSÁLNÍ S ÚPRAVOU NA SCHODY
Typové označení:	EUROSTYL
Modifikace:	7807, 7808, 7809, 7810, 7811
Místo výroby:	ALVE spol. s r.o. Veřovice č. pop. 80, CZ - 742 73 Veřovice

u kterého byla provedena certifikace dle certifikačního schématu Pokyn ISO/IEC 67 - systém 3 v souladu s certifikačním systémem TÜV SÜD Czech a jejichž výsledky jsou uvedeny ve Zprávě o hodnocení evidenční číslo 05.706.921 ze dne 20.04.2012.

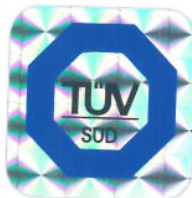
Výše uvedený typ výrobku splňuje aplikovatelné požadavky následujících předpisů/ normativních dokumentů, které byly základem pro jeho hodnocení:

**SMĚRNICE EVROPSKÉHO PARLAMENTU A RADY č. 2001/95/ES
o obecné bezpečnosti výrobku
(ZÁKON PARLAMENTU ČR č. 102/2001 Sb. v pl. znění
o obecné bezpečnosti výrobků a o změně některých zákonů),
ČSN EN 131-1+A1:2011 (EN 131-1:2007+A1:2011),
ČSN EN 131-2 ed. 2:2011 (EN 131-2:2010),
ČSN EN 131-3:2007 (EN 131-3:2007).**

Tento certifikát platí do: **31.05.2017**

Podrobnosti a podmínky platnosti jsou uvedeny v příloze tohoto certifikátu, která tvoří jeho nedílnou součást a obsahuje 1 stranu.

V Praze, dne 31.05.2012



vedoucí certifikačního orgánu

1. Vzorek výrobku byl k hodnocení a certifikaci typu přihlášen dne 27.10.2011.
2. Certifikát byl vystaven na základě podkladů objednatele:
 - objednávka č. 11/217/Fi ze dne 08.09.2011,
 - žádost o certifikaci ze dne 27.10.2011.
 - protokol o zkoušce č. 21138992-005 z 03.12.2008 provedená TÜV Rheinland.
 - certifikát TÜV Rheinland č. S 60005926.
3. U výrobce výrobku bylo provedeno posouzení systému řízení výroby zaměřené na prvky zajišťující pokračování shody výrobků s požadavky certifikace. Výsledky jsou uvedeny ve zprávě o hodnocení TÜV SÜD Czech evidenční číslo 05.706.921 a v záznamu o vstupní inspekci ze dne 31.10.2011.
4. Podrobné technické údaje charakterizující typ výrobku:
Žebříky třídičné, univerzální o délkách max. výsunu 3992 – 7114mm, umožňující postavení žebříků na dvou různě vysokých podložkách šířka jednotlivých dílů 340/400/450mm. Jsou vyrobeny z Al profilů. Jsou určeny jak pro domácí tak i pro profesionální použití ve variantách oboustranně výstupných, oboustranně výstupných s přesahem a výsuvných žebříků. Poslední dvojčíslí typového značení určuje počet příčlů v jednotlivých dílech.
5. Seznam důležitých částí technické dokumentace:
 - návod k použití,
 - výkres č. 78xx z 01.09.2011 - sestava,
 - vnitřní předpis č. 29 pro systém řízení jakosti ve společnosti ALVE spol. s r.o.
6. Podmínky platnosti
 - Certifikát platí pouze pro svého majitele a pro výrobky a výrobní místa v něm uvedená.
 - Přenášení certifikátu jeho majitelem na třetí osoby je nepřipustné, stejně jako používání certifikátu třetími osobami.
 - Změny výrobku oproti certifikovanému provedení je třeba neprodleně sdělit TÜV SÜD Czech. Tato okolnost může učinit další pokračování certifikátu závislé na dodatečném posuzování shody.
 - Dozor nad řádnou funkcí systému řízení výroby u výrobce provádí TÜV SÜD Czech na základě uzavřené smlouvy o kontrolní činnosti ve lhůtě 1x ročně.
 - Tento certifikát je na vyžádání obnovitelný.
 - Tento certifikát lze kopírovat pouze vcelku, včetně všech příloh.
 - K tomuto certifikátu bylo zřízeno právo užívání značky TÜV SÜD Czech.
 - Majitel certifikátu se zavazuje vést záznamy o všech případných stížnostech týkajících se souladu výrobků s požadavky předpisů a norem a dát tyto záznamy certifikačnímu orgánu TÜV SÜD Czech k dispozici.
 - V blíže neuvedeném (reklama, používání zkušební značky a certifikátů) se řídí Všeobecnými podmínkami pro certifikaci výrobků v platném znění.

