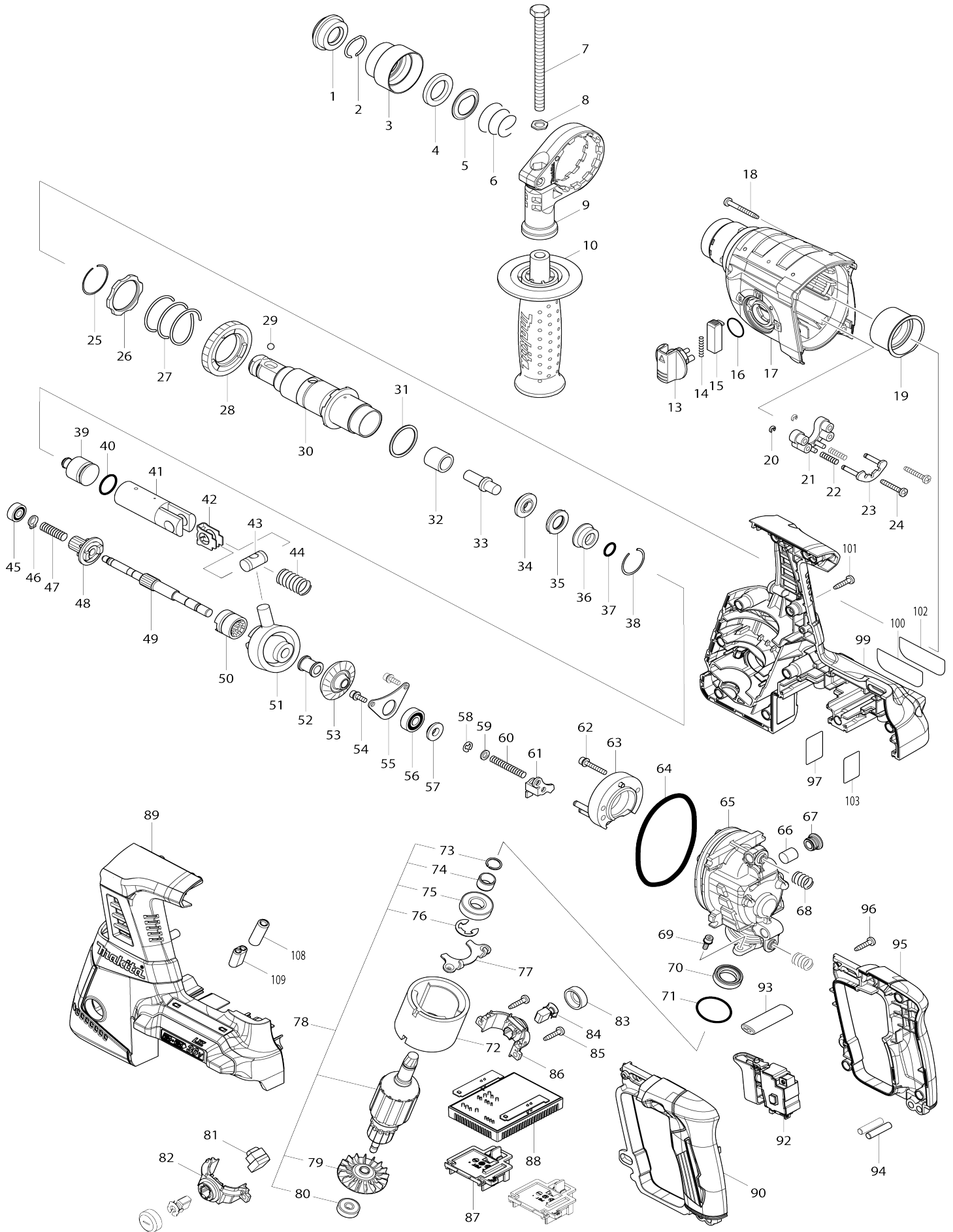


# Model No.DHR263 26MM CRDLS COMBINATION HAMMER



**Model No.DHR263 26MM CRDLS COMBINATION HAMMER**

Obj. č.	Obj. č.	Popis	Možn ost zá měny	Množ ství	Nový/ Starý	Poznámka 1	Poznámka 2
001	286263-4	prachovka HR2020		1		prachovka HR2020	
002	233940-9	pojistka HR2020,=old233915-8		1		pojistka HR2020 =old 233915-8	
003	417629-9	kryt sklíčidla HR2020		1		kryt skl	
004	257241-1	kroužek 21 HR2440		1		krou	
005	345187-4	podložka HR2020		1		podlo	
006	233916-6	pružina		1		pru	
007	921923-8	šroub M8x120=old921919-9=ols 265580-5		1			
008	345280-4	matka šestihran		1		matka	
009	417630-4	objímka přídatné rukojeti -HP20 50		1			
010	158057-6	rukojeť 36 HR2230/2460		1			
013	450980-4	přepínač		1		p	
014	233279-0	COMPRESSION SPRING 4		1		pru	
015	453706-3	LOCK BUTTON		1		tla	
016	213278-8	o-kroužek 17		1		o-krou	
017	158945-7	GEAR HOUSING COMPLETE		1		obal stroje	
C10	213345-9	OIL SEAL 25		1		t	
018	266560-4	TAPPING SCREW 4X40		4			
019	153290-5	jehlové ložisko - HR2440		1		jehlov	
020	961017-7	zajišťovací kroužek E-3		2		zaji	
021	417796-0	uložení		1		ulo	
022	233344-5	pružina		2		pru	
023	163430-7	vedení		1		veden	
024	266374-1	šroub 4x25		2			
025	233929-7	pojistná pružina HR2450T/BHR2 40R		1		pojistn	
026	267460-1	podložka=old267791-8		1		podlo	
027	233401-9	pružina		1		pru	
028	227109-5	ozubené kolo bezp.spojky HR245 0T		1		ozuben	
029	216022-2	kulička = old 183013		1		kuli	
030	158574-6	vřeteno HR2470		1			
031	267229-3	distanční kroužek HR2440		1		distan	
032	331769-8	pouzdro HR2230_2460_70		1		pouzdro HR2230_246 0_70	
033	324669-9	úderník BHR240_HR2230_2470		1			
034	324402-9	kroužek HR2450T		1		krou	
035	421955-0	těsnící kroužek BHR240R/HR223 0		1		t	
036	324216-6	pouzdro HR2440		1		pouzdro HR2440	
037	213073-6	o-kroužek 9		1		o-krou	
038	233917-4	pojistka HR2020		1		pojistka HR2020	
039	326404-1	STRIKER		1			
040	213227-5	o-kroužek 16		1		o-krou	
041	318132-2	píst HR2470		1		p	
042	346036-8	GUIDE PLATE		1		desti	
043	324215-8	pístní čep HR2440/50		1		p	
044	234098-7	COMPRESSION SPRING 14		1		pru	

045	211012-0	kuličkové ložisko 606ZZ		1		
046	961003-8	segrovka S-7		1		segrovka S-7
047	233343-7	pružina HR2450		1		pru
048	227179-4	ozubené kolo 10 HR2470		1		ozuben
049	325976-3	hřídel		1		h
050	331992-5	CLUTCH CAM		1		spojka=old331768-0
051	219014-0	ložisko přiklepu HR2020= old 219 013-2		1	*	lo
051-1	219021-3	SWASH BEARING 10	O	1		lo
052	325640-6	SLEEVE 9		1		
053	227549-7	ozubené kolo		1		ozuben
054	266273-7	šroub M4x12		2		
055	346038-4	BEARING RETAINER B		1		kryt lo
056	211032-4	ložisko 1902		1		
057	324212-4	kroužek 8		1		krou
058	961011-9	zajišťovací kroužek		1		zaji
059	941102-2	podložka 5		1		podlo
060	233342-9	vinutá pružina 6		1		vinut
061	345220-2	CHANGE PLATE		1		
062	922148-7	inbus šroub M4x25		2		inbus
063	158944-9	podpěra		1		podp
064	213728-3	O-RING 68		1		o krou
065	318392-6	INNER HOUSING		1		vnit
066	443143-9	FILTER		1		
067	424185-2	CAP		1		
068	234097-9	COMPRESSION SPRING 10		2		pru
069	266273-7	šroub M4x12		2		
070	213231-4	gufero 15-25-7		1		gufero 15-25-7
071	213437-4	O RING 28		1		
072	632828-4	yoke unit		1		sedlo
073	961082-6	RETAINING RING WR12		1		
074	331596-3	pouzdro		1		pouzdro
075	211131-2	kuličkové ložisko 6001DDW =old 922041		1		lo
076	961016-9	zajišťovací kroužek E-10		1		
077	346037-6	BEARING RETAINER A		1		zaji
078	519235-7	rotor BHR261		1		rotor BHR261
078		INC. 73-76,79,80				
079	240037-7	ventilátor		1		ventil
080	210022-4	kuličkové ložisko 626 DDW		1		
081	620281-6	LIGHT CIRCUIT		1		
082	644507-2	BRUSH HOLDER		1		dr
083	643829-7	víčko uhlíků		2		v
084	194928-3	uhlíky CB-442 BHR261RDE		1	*	uhl
084-1	195023-2	CARBON BRUSH SET CB-442	O	1		uhl
085	266326-2	šroub 4x18=new265995-6		2		
086	644508-0	BRUSH HOLDER		1		dr
087	644808-8	TERMINAL		2		terminal
088	620280-8	CONTROLLER		1		elektronika DHR263 DHR264
089	187833-1	HOUSING SET		1		obal stroje DHR263 D HR264
C10	263005-3	vymezovací čep 6		8		

C20	263025-7	RUBBER PIN 4		4		
C30	346783-1	PLATE		4		
C40	803F15-0	INDICATION LABEL		1		
089		INC. 99				
090	187771-7	HANDLE SET		1		
090		INC. 95				
092	650721-0	SWITCH		1		vyp
093	454980-6	F/R CHANGE LEVER		1		
094	256261-2	PIN 6		2		
095	187771-7	HANDLE SET		1		
095		INC. 90				
096	266326-2	šroub 4x18=new265995-6		4		
097	815K28-9	DHR263 SERIAL NO. LABEL		1		
099	187833-1	HOUSING SET		1		obal stroje DHR263 D HR264
C10	263005-3	vymezovací čep 6		8		
C20	263025-7	RUBBER PIN 4		4		
C30	346783-1	PLATE		4		
C40	803F15-0	INDICATION LABEL		1		
099		INC. 89				
100	815K11-6	DHR263 NAME PLATE		1		
101	266326-2	šroub 4x18=new265995-6		10		
102	803F14-2	CLEAR LABEL		1	*	
103	893072-0	CLEAR LABEL		1	*	
108	688165-4	LINE FILTER		1		st
109	688172-7	LINE FILTER		1	*	filtr
109-1	688172-7	LINE FILTER	O	1		filtr
A01	194683-7	mazací tuk = old 194659-4		1	*	
A01-1	198993-4	GREASE VESSEL SET	<	1		
A02	324219-0	hloubkový doraz HR2020/2440/5 OF		1		hloubkov
A03	443122-7	CLOTH		1		
A04	***DC18RC	DC18RC FAST CHARGER		1		
A04	***DC18RD	DC18RD TWO PORT FAST CHARGER		1		
A05	194204-5	baterie BL1830 18V/3,0Ah Li-ion		2	*	
A05	197600-6	BATTERY BL1830B SET		2	*	
A05	197280-8	BATTERY BL1850B SET		2	*	
A05-1	194204-5	baterie BL1830 18V/3,0Ah Li-ion	O	2	*	
A05-1	197422-4	BATTERY BL1860B SET		2	*	
A05-1	197600-6	BATTERY BL1830B SET	O	2		
A05-1	197280-8	BATTERY BL1850B SET	O	2		
A05-2	197600-6	BATTERY BL1830B SET	<	2	*	
A05-2	197422-4	BATTERY BL1860B SET	O	2		
A05-3	197600-6	BATTERY BL1830B SET	O	2		
A06	142551-8	PLASTIC CASE COMPLETE		1		
C10	162271-8	přezka kufru		2		
C20	325636-7	SHAFT		1		
C30	450990-1	rukojeť		1		rukoje
A06	821552-6	systainer Маkpac 395x295x315 mm=old824783-6		1		
C10	453974-8	LATCH		4		spona Makpacu
A07	838257-1	INNER TRAY		1		

A08	812F28-0	DHR263PF2J INDICATION LABEL		1			
A08	810D67-2	DHR263PT2J INDICATION LABEL		1			
A09	812F27-2	DHR263PF2J PLASTIC CASE LABEL		2			
A09	810D66-4	DHR263PT2J PLASTIC CASE LABEL		2			
B01	195189-8	HAMMER SERVICE KIT		1			
C10	195127-0	OIL VESSEL SET		2			
B01		INC. 1,29,35,37,38,40,84					
F05	192349-3	adaptér		1		adapt	
F39-3	197606-4	BATTERY BL1830B SET (2PIECES)	O	1	*		
F40-3	197600-6	BATTERY BL1830B SET	O	1			
F41-4	197599-5	BATTERY BL1830B SET	O	1			
G12	1914X3-8	DUST EXTRACTION PAD SET		1			

Prosím uveďte objednáací číslo dílu v objednávce

Datum tisku 18. 10. 2024