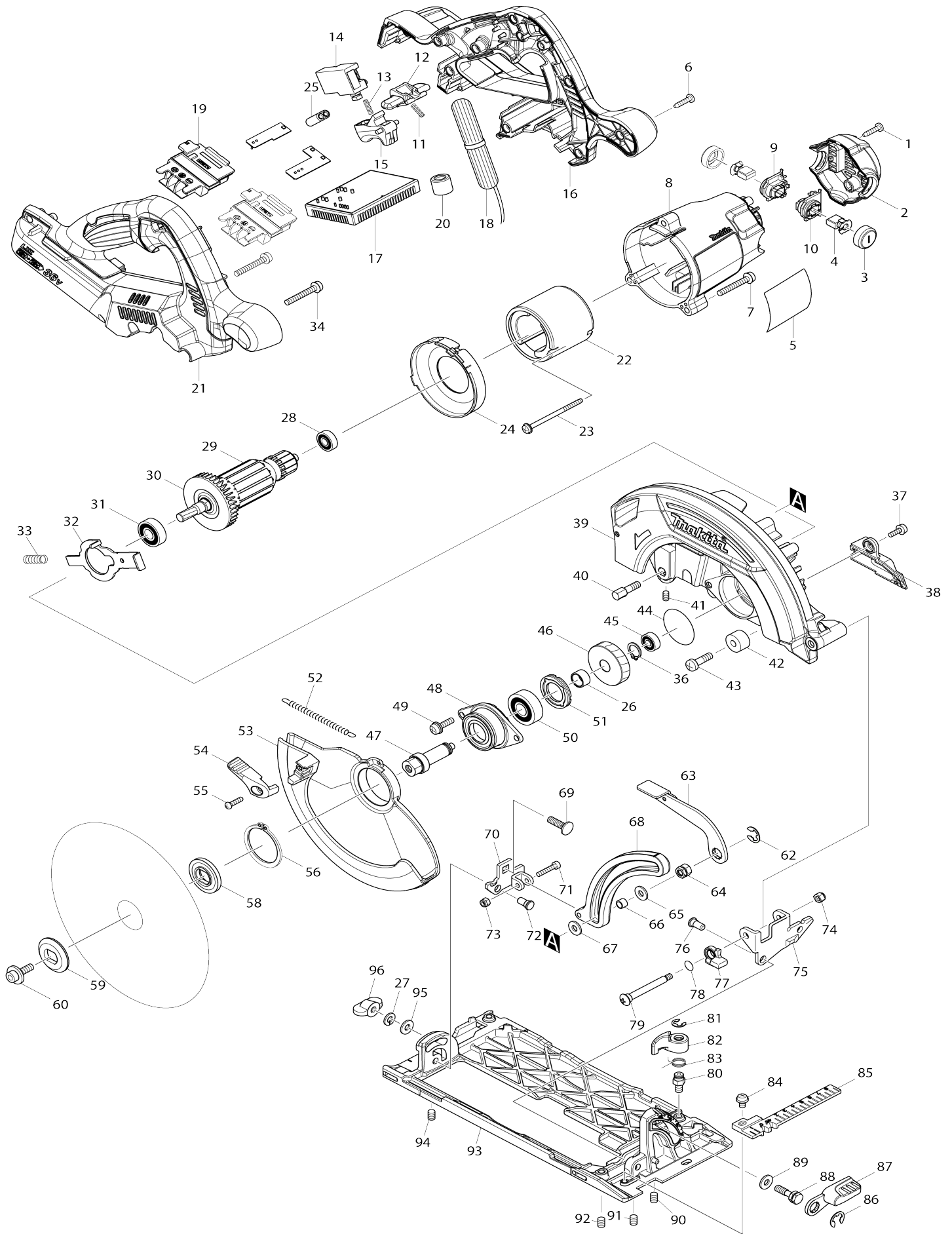


Model No.DHS710 AKU OKRUŽNÍ PILA 190MM



Model No.DHS710 AKU OKRUŽNÍ PILA 190MM

Obj. č.	Obj. č.	Popis	Možn ost zá měny	Množ ství	Nový/ Starý	Poznámka 1	Poznámka 2
001	266326-2	šroub 4x18=new265995-6		2			
002	454697-1	REAR COVER		1			
003	643829-7	víčko uhlíků		2		v	
004	194928-3	uhlíky CB-442 BHR261RDE		1	*	uhl	
004-1	195023-2	CARBON BRUSH SET CB-442	O	1		uhl	
005	814Y56-5	DHS710 NAME PLATE		1			
006	266326-2	šroub 4x18=new265995-6		9			
007	911258-5	šroub M5x35 = old 290028		3			
008	454693-9	MOTOR HOUSING		1		kryt	
009	644503-0	BRUSH HOLDER		1		dr	
010	644504-8	BRUSH HOLDER		1		dr	
011	231469-9	compression spring 4		1		compression spring 4	
012	419664-3	vypínač		1		vyp	
013	231469-9	compression spring 4		1		compression spring 4	
014	650730-9	SWITCH TG72BD-6		1		vyp	
015	419665-1	SWITCH LEVER		1			
016	187768-6	HANDLE SET		1			
C10	263005-3	vymezovací čep 6		4			
C20	802G93-3	INDICATION LABEL		1			
016		INC. 21					
017	620254-9	CONTROLLER		1	*		
017-1	620305-8	CONTROLLER	<	1	*		
017-2	620827-8	CONTROLLER	<	1		elektronika DHS710	
018	632B66-0	LEAD UNIT		1			
019	643899-6	TERMINAL		2		patice 3 kontakt DDF 481 DGA504-6	
020	688163-8	filtr		1		filtr AH3756 DCU180 DHS630 DHS710 DLM 460 DSS610 DTW190 DUH551 DUH651	
021	187768-6	HANDLE SET		1			
C10	263005-3	vymezovací čep 6		4			
C20	802G93-3	INDICATION LABEL		1			
021		INC. 16					
022	638571-3	stator		1	*		
022-1	632H52-7	YOKE UNIT	O	1	*	stator=old638571-3= new638571-3	
022-2	638571-3	stator	O	1			
023	266292-3	TAPPING SCREW 4X65		2			
024	454696-3	BAFFLE PLATE		1			
025	688172-7	LINE FILTER		1	*	filtr	
025-1	688172-7	LINE FILTER	O	1		filtr	
026	257349-1	SLEEVE 12		1			
027	942151-2	pérová podložka 6		1	*		
027-1	253428-3	SPRING WASHER 6	O	1	*	podlo	
028	210017-7	kuličkové ložisko 607DDW = old 922056		1		kuli	
029	519332-9	ARMATURE ASS'Y 36V		1		rotor DHS710	
029		INC. 28,30,31					
030	240045-8	FAN 55		1			

031	210059-1	BALL BEARING 6000DDW		1		
032	344681-3	shaft lock		1		shaft lock
033	233117-6	pružina 6 GA7010C/9010C/S		1		pru
034	911258-5	šroub M5x35 = old 290028		2		
036	961052-5	segrovka vnější S-12		1		segrovka
037	911223-4	šroub M5x16		1		
038	453285-1	DUCT		1		
039	142365-5	BLADE CASE COMPLETE		1		kryt
C10	213434-0	o-kroužek		1		o-krou
040	265594-4	HEX.BOLT M6X18		1		
041	266229-0	šroub M5x8 KP312/LS		1		
042	262552-1	RUBBER SLEEVE 6		1	*	
042-1	262502-6	gumový kroužek 6	O	1		gumov
043	251247-1	+ PAN HEAD SCREW M6X20		1		
044	213512-6	o-kroužek 39		1		o-krou
045	210028-2	BALL BEARING 606ZZ		1		
046	227786-3	HELICAL GEAR 49		1		ozuben
047	326357-4	SPINDLE		1		
048	319088-2	BEARING BOX		1		pouzdro lo
049	911233-1	šroub M5x20		2		
050	211129-9	kul.lož. 6201=old922088,211143-5 211122-3		1	*	kul.lo
050-1	210195-3	BALL BEARING 6201DDW	O	1		
051	285852-2	BEARING RETAINER 19-33		1		pouzdro lo
052	231877-4	TENSION SPRING 4		1		pru
053	319072-7	SAFETY COVER		1		kryt DHS710
054	272258-3	LEVER 37		1	*	p
054-1	271444-3	LEVER 37	O	1		p
055	265178-8	PAN HEAD SCREW M4X16		1		
056	961155-5	segrovka vnější S-38		1		segrovka vn
058	224412-5	INNER FLANGE 35		1	*	
058-1	224473-5	INNER FLANGE 35	<	1	*	
058-2	224593-5	INNER FLANGE 35	<	1		podlo
059	224409-4	OUTER FLANGE 35		1		p
060	266308-4	HEX. SOCKET HEAD BOLT M6X20		1	*	
060-1	266925-0	HEX.SOCKET HEX.BOLT M6X18	O	1		
062	257982-9	BOW STOP RING E-8		1		krou
063	272279-5	LEVER PLATE		1		
064	264096-7	HEX. NUT M6		1		
065	267100-1	podložka 6		1		podlo
066	257669-3	pouzdro		1		pouzdro N5900B
067	267100-1	podložka 6		1		podlo
068	141312-3	DEPTH GUIDE COMPLETE		1		pojezd
069	251919-8	šroub M6X 3901		1		
070	165670-3	REAR ANGULAR GUIDE		1		veden
071	922137-2	HEX. SOCKET HEAD BOLT M4X20		1		927420 imbus M4 x20
072	256480-0	čep		1		
073	252126-6	HEX. LOCK NUT M4-7		1		matka
074	252103-8	zajišťovací šroub M5-8		1		
075	345590-9	ANGULAR GUIDE		1		veden
076	256480-0	čep		1		

077	318823-5	STOPPER		1		
078	213062-1	o kroužek 9 AN7000/BSR730S/G A70		1	*	
078-1	213977-2	o- kroužek 7 GA5020/6020	<	1		o- krou
079	266734-7	+ TRUSS HEAD SCREW M5		1		
080	265571-6	HEX. BOLT M6X10		2		
081	961012-7	zajišťovací kroužek		2		
082	453165-1	LOCK LEVER		2		p
083	233596-8	TORSION SPRING 11		2		pru
084	911203-0	šroub M5x8		1		
085	453286-9	TOP GUIDE		1		prav
086	257982-9	BOW STOP RING E-8		1		krou
087	272272-9	LEVER 45		1		p
088	266735-5	HEX.BOLT M6X20		1	*	
088-1	265B21-3	HEX.BOLT M6X20	S	1		
089	941151-9	podložka 6 = old 253047-5		1	*	podlo
090	266208-8	H.S.SET SCREW(CUP POINT)M6X8		1		
091	266208-8	H.S.SET SCREW(CUP POINT)M6X8		1		
092	266208-8	H.S.SET SCREW(CUP POINT)M6X8		1		
093	318819-6	základna HS7101		1		z
094	266208-8	H.S.SET SCREW(CUP POINT)M6X8		1		
095	941151-9	podložka 6 = old 253047-5		1		podlo
096	252631-3	křídlová matice M6		1		k
A01	164095-8	vodítko		1		doraz 5704R 5008M G SS610 HS630 HS3 00 HS003G
A02	783217-7	HEX. WRENCH 5		1		
A03	B-02939	T.C.T. SAW BLADE 190MM		1		
A04	196520-1	DUST NOZZLE SET		1		
C10	911128-8	P.H.SCREW M4X16 WITH WR		1		
A05-1	143074-9	CONNECTOR PLASTIC CASE (TYP E4)		1		
C10	453974-8	LATCH		4		spona Makpacu
A06	837861-3	INNER TRAY		1		
A07	808W17-3	DHS710PT2J INDICATION LABEL		1		
A08	813C29-3	DHS710PT2J PLASTIC CASE LABEL		2	*	
A08-1	808W18-1	DHS710PT2J PLASTIC CASE LABEL	<	2		
A09	***DC18RD	DC18RD TWO PORT FAST CHARGER		1		
A10-2	197280-8	BATTERY BL1850B SET		2	*	
A10-3	197280-8	BATTERY BL1850B SET	O	2		
A11	821551-8	systainer Makpac 395x295x210 mm		1		
C10	453974-8	LATCH		4		spona Makpacu
A12-1	839205-3	INNER TRAY		1		
F04-3	197606-4	BATTERY BL1830B SET (2PIECES)	O	1	*	
F05-3	197600-6	BATTERY BL1830B SET	O	1		
F06-4	197599-5	BATTERY BL1830B SET	O	1		
F07-3	197267-0	BATTERY BL1840B SET	O	1		
F08-3	197267-0	BATTERY BL1840B SET	O	1		
F09-3	197265-4	BATTERY BL1840B SET	O	1		
F10-3	197265-4	BATTERY BL1840B SET	O	1		

F11-3	197273-5	BATTERY BL1840B SET(2PIECES)	O	1		
F12	194367-7	vodící lišta SP6000 3000mm		1		
F13	194368-5	vodící lišta 1400mm=old192516-0		1		
F15	194416-0	SHEET 10000 SET		1		
F16	194417-8	RUBBER SHEET 10000 SET		1		
F17	194418-6	POSITION SHEET 1400 SET		1		
F19	194910-2	POSITION SHEET 1900 SET		1		
F21	194925-9	GUIDE RAIL 1900 SET		1		
F24	196664-7	BEVEL GUIDE SET		1	*	
F25-1	197252-3	GUIDE RAIL ADAPTER SET	O	1		
F28	199140-0	GUIDE RAIL 1000 SET		1		
F29	199141-8	GUIDE RAIL 1500 SET		1		

Prosím uveďte objednáací číslo dílu v objednávce

Datum tisku 21. 10. 2024