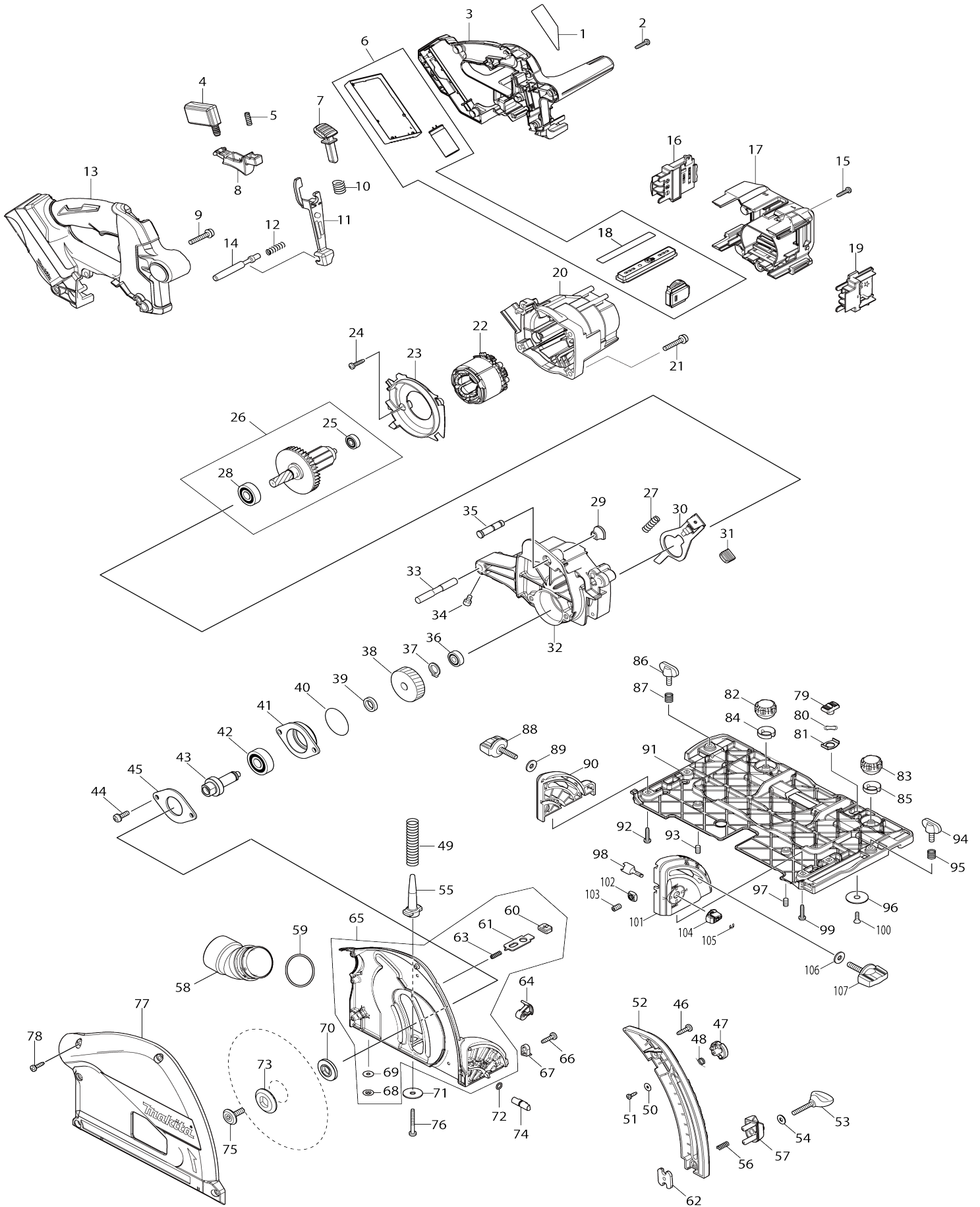


Model No.DSP600 165MM CORDLESS PLUNGE CUT SAW



Model No.DSP600 165MM CORDLESS PLUNGE CUT SAW

Obj. č.	Obj. č.	Popis	Možn ost zá měny	Množ ství	Nový/ Starý	Poznámka 1	Poznámka 2
001	853K64-7	DSP600 NAME PLATE		1			
002	265995-6	šroub 4x18 = old 265941-9		8			
003	183H46-0	HANDLE REAR COVER SET		1			
C10	263005-3	vymezovací čep 6		4			
003		INC. 13,17					
004	651083-9	SWITCH C3XA-1PSPM		1		vyp	
005	234173-9	COMPRESSION SPRING 4		1			
006	135900-6	CONTROLLER ASSY		1	*		
C10	620691-7	SUB CONTROLLER		1	*		
006		INC. 18			*		
006-1	135973-9	CONTROLLER ASSY	<	1	*	elektronika DSP600	
C10	620691-7	SUB CONTROLLER		1	*		
006-1		INC. 18			*		
006-2	136856-6	CONTROLLER ASSY	S	1		elektronika DSP600 = old 135973-9	
C10	620691-7	SUB CONTROLLER		1			
006-2		INC. 18					
007	419629-5	LOCK OFF BUTTON		1			
008	457748-9	SWITCH LEVER		1			
009	911253-5	šroub M5x30		2	*		
009-1	911253-5	šroub M5x30	O	2			
010	233089-5	vinutá pružina 12		1		vinut	
011	457749-7	LOCK PLATE		1			
012	233267-7	pružina		1		pru	
013	183H46-0	HANDLE REAR COVER SET		1			
C10	263005-3	vymezovací čep 6		4			
013		INC. 3,17					
014	324709-3	LOCK PIN 8		1			
015	265995-6	šroub 4x18 = old 265941-9		5			
016	643874-2	TERMINAL		1		kontakt	
017	183H46-0	HANDLE REAR COVER SET		1			
C10	263005-3	vymezovací čep 6		4			
C20	813D01-1	CAUTION LABEL		1	*		
017		INC. 3,13					
018	813D03-7	INDICATION LABEL		1			
019	643874-2	TERMINAL		1		kontakt	
020	457750-2	MOTOR HOUSING		1			
021	911253-5	šroub M5x30		4			
022	629275-8	STATOR		1	*		
022-1	629B69-3	STATOR	S	1		stator	
023	457751-0	BAFFLE PLATE		1			
024	265995-6	šroub 4x18 = old 265941-9		2			
025	210022-4	kuličkové ložisko 626 DDW		1			
026	519448-0	ROTOR ASSY		1	*		
026		INC. 25,28			*		
026-1	519448-0	ROTOR ASSY	O	1			
026-1		INC. 25,28					
027	233084-5	Druckfeder 6=old233092-6		1		pru	

028	211131-2	kuličkové ložisko 6001DDW =old 922041		1		lo	
029	286040-4	CAP		1		v	
030	345742-2	SHAFT LOCK		1		aretace	
031	286039-9	CAP		1		v	
032	144586-5	GEAR HOUSING COMPLETE		1		p	
C10	263002-9	vymezovací čep 4		1			
033	326960-1	PIN 8		1	*		
033-1	324716-6	klínek	<	1	*		
033-2	327B66-0	PIN 8	O	1			
034	265907-9	HEX. SOCKET HEAD BOLT M5X10		1			
035	324708-5	STOPPER PIN 8		1			
036	211021-9	BALL BEARING 607LLB		1			
037	961052-5	segrovka vnější S-12		1		segrovka	
038	221548-1	HELICAL GEAR 41		1			
039	257010-0	podložka 12		1		podlo	
040	213512-6	o-kroužek 39		1		o-krou	
041	318088-9	BEARING BOX		1		kryt lo	
042	211129-9	kul.lož. 6201=old922088,211143-5 211122-3		1		kul.lo	
043	324707-7	SPINDLE		1		v	
044	911221-8	šroub M5x16		2			
045	285689-7	BEARING RETAINER 55		1			
046	266034-5	šroub = old 933417		2			
047	419630-0	LOCK LEVER		1		p	
048	231665-9	TORSION SPRING 7		1			
049	233479-2	pružina		1		pru	
050	253821-1	podložka 3 6791DW		1		podlo	
051	266007-8	Tapping Screw Bind PT3x1=old3 20266007		1		Tapping Screw Bind P T3x1=old320266007	
052	457756-0	DEPTH GUIDE		1		vod	
053	251867-1	šroub M5x30		1			
054	941101-4	podložka 5		1	*	podlo	
054-1	253414-4	FLAT WASHER 5	O	1		podlo	
055	419624-5	držák pružiny SP6000		1		dr	
056	231372-4	vinutá pružina 5		1		vinut	
057	419623-7	zarážka		1		zar	
058	457752-8	DUST NOZZLE		1			
059	213460-9	o-kroužek 35		1		o-krou	
060	286041-2	CAP 14		2			
061	345747-2	SPACER PLATE		2			
062	345744-8	pouzdro matice		1		pouzdro matice DSP600 DSP601 SP6000	
063	233025-1	vinutá pružina 2 6702DW		2			
064	144867-7	LEVER 20 COMPLETE		1			
C10	263002-9	vymezovací čep 4		1			
065	144868-5	BLADE CASE COMPLETE		1	*		
065		INC. 60,61,63,68,69			*		
065-1	140D56-6	BLADE CASE COMPLETE	O	1	*	kryt no	
065-1		INC. 60,61,63,68,69			*		
065-2	141U30-9	BLADE CASE COMPLETE	O	1			
065-2		INC. 60,61,63,68,69					
066	266034-5	šroub = old 933417		1			

067	419632-6	POSITION PLATE		1		
068	259008-3	PUSH NUT 4		2		
069	253874-0	podložka 4=old924204020		2	*	podlo
069-1	347392-9	PLATE	O	2		
070	224473-5	INNER FLANGE 35		1	*	
070-1	224593-5	INNER FLANGE 35	<	1		podlo
071	253010-8	podložka 6 5100BR/2107FK/2704		1		podlo
072	213021-5	o-kroužek 5		1		o-krou
073	224409-4	OUTER FLANGE 35		1		p
074	324710-8	PIN 8		1		
075	266403-0	šroub M6 SP6000		1		
076	266053-1	šroub 4x35=new266351-3		1		
077	319605-8	BLADE CASE COVER		1	*	
077-1	319702-0	BLADE CASE COVER	S	1		
078	266034-5	šroub = old 933417		5		
079	458092-7	SLIDE LEVER		1		tla
080	253932-2	pérová podložka 10		1		p
081	345977-5	PLATE		1		podlo
082	265775-0	THUMB SCREW M4X3		1		
083	265775-0	THUMB SCREW M4X3		1		
084	419627-9	doraz SP6000		1		doraz SP6000
085	419627-9	doraz SP6000		1		doraz SP6000
086	265701-9	THUMB SCREW M6X14		1		
087	231316-4	Druckfeder 7		1	*	Druckfeder 7
087-1	231240-1	vinutá pružina 7	O	1		vinut
088	265776-8	THUMB SCREW M6X26		1		
089	253111-2	podložka		1		podlo
090	419596-4	vodítko		1		vod
091	319604-0	BASE		1	*	z
091-1	312B95-6	BASE	S	1		z
092	265995-6	šroub 4x18 = old 265941-9		2		
093	266225-8	H.S.SET SCREW(FLAT POINT)M6X8		1		
094	265701-9	THUMB SCREW M6X14		1		
095	231316-4	Druckfeder 7		1	*	Druckfeder 7
095-1	231240-1	vinutá pružina 7	O	1		vinut
096	345748-0	LOCK WASHER		1		podlo
097	266225-8	H.S.SET SCREW(FLAT POINT)M6X8		1		
098	324731-0	STOPPER PIN		1		
099	265995-6	šroub 4x18 = old 265941-9		2		
100	912112-6	šroub ZH M4x10		1		
101	419595-6	vedení		1	*	veden
101-1	413A11-6	FRONT ANGULAR GUIDE	S	1		m
102	252157-5	matice M6		1		matice M6 SP6000 DJ R186
103	266225-8	H.S.SET SCREW(FLAT POINT)M6X8		1		
104	457963-5	DIAL 22		1		hmatn
105	961017-7	zajišťovací kroužek E-3		1		zaji
106	253111-2	podložka		1		podlo
107	265776-8	THUMB SCREW M6X26		1		
108	213045-1	O-RING 6	S	2	*	o krou

109	620L68-8	CONTROLLER B	S	1			
110	652119-7	PAN HEAD SCREW M2X6	S	6			
A01	B-57059	TCT BLADE165X20X55T WOOD/ MDF		1	*		
A01-1	B-57364	TCT BLADE165X20X56TWOOD/M DF DB	O	1	*		
A01-2	B-57364	TCT BLADE165X20X56TWOOD/M DF DB	O	1	*		
A01-3	B-57320	TCT BLADE165X20X56TWOOD/M DF DB	X	1			
A02	783203-8	klíč imbus 5		1			
A03	165447-6	paralelní doraz SP6000		1	*		
A04	821552-6	systainer Makpac 395x295x315 mm=old824783-6		1			
C10	453974-8	LATCH		4		spona Makpacu	
A05	839290-6	INNER TRAY		1			
A06	813G06-9	DSP600ZJ INDICATION LABEL		1			
A07	813G07-7	DSP600ZJ PLASTIC CASE LABEL		2			
F03	194367-7	vodící lišta SP6000 3000mm		1			
C10	413102-7	SEAT 3000		2			
C20	423360-7	náhradní guma k liště 3000mm		1			
C30	423362-3	RUBBER SEAT 3000		2		n	
C40	819212-2	MAKITA LOGO LABEL		1			
F04	194368-5	vodící lišta 1400mm=old192516- 0		1			
C10	413101-9	kluzná páska k liště 1400mm		2			
C20	423359-2	náhradní guma k liště 1400mm		1		n	
C30	423361-5	náhradní pěnová hmota k liště 1 400mm		2			
C40	819212-2	MAKITA LOGO LABEL		1			
F06	194416-0	SHEET 10000 SET		1			
F07	194417-8	RUBBER SHEET 10000 SET		1			
F08	194418-6	POSITION SHEET 1400 SET		1			
F10	194910-2	POSITION SHEET 1900 SET		1			
F12	194925-9	GUIDE RAIL 1900 SET		1			
C10	423386-9	POSITION SHEET 1900		1		n	
C20	423390-8	RUBBER SHEET 1900		2			
C30	451330-6	SHEET 1900		2		n	
C40	819212-2	MAKITA LOGO LABEL		1			
F14	195546-0	FRONT CUFF 24 SET		1			
F15	196664-7	BEVEL GUIDE SET		1			
F17	199140-0	GUIDE RAIL 1000 SET		1			
F18	199141-8	GUIDE RAIL 1500 SET		1			
F28	1913K7-3	PARALLEL GUIDE SET(MM)		1			

Prosím uveďte objednáč. číslo dílu v objednávce

Datum tisku 22. 10. 2024