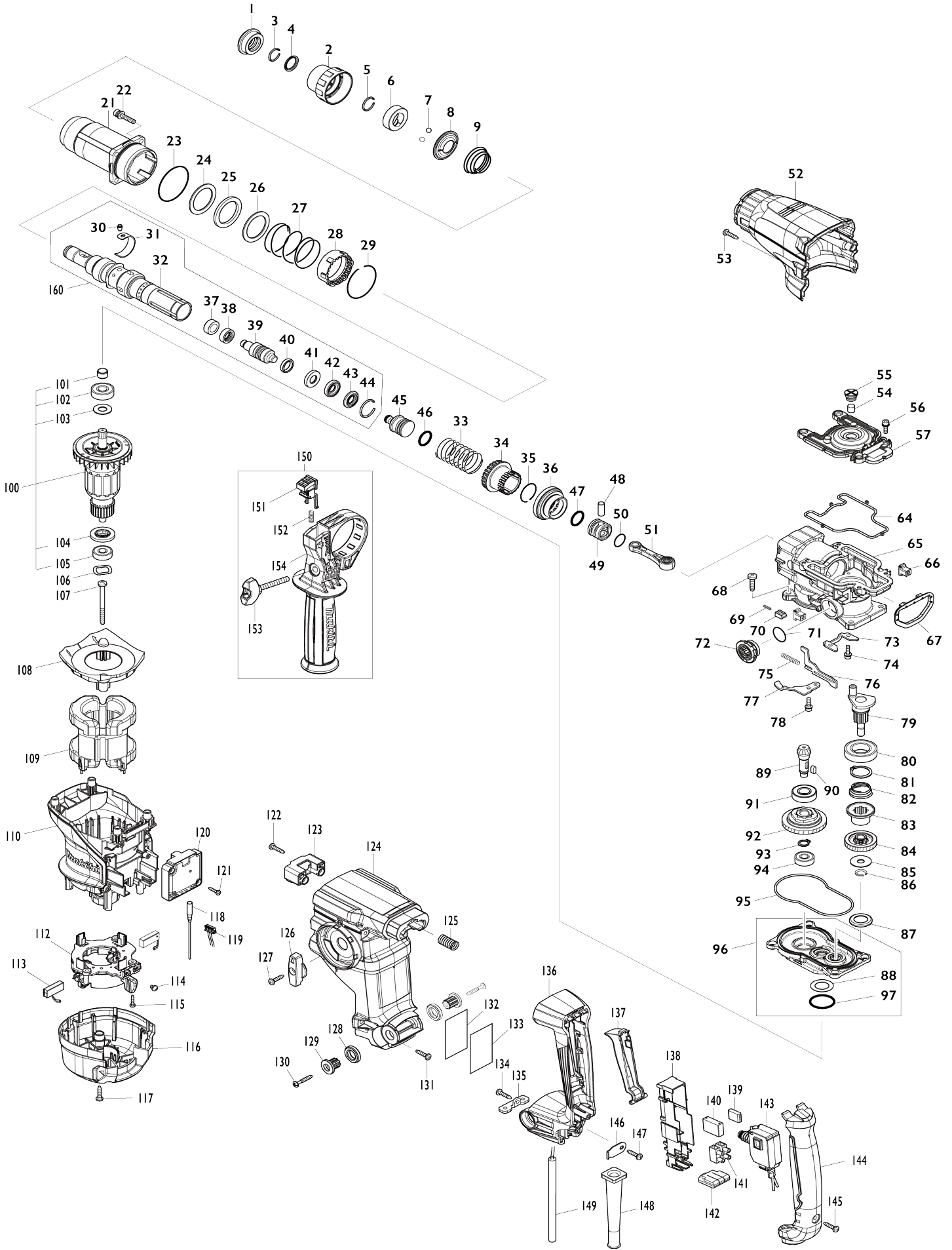


Model No.HR3001C 30MM COMBINATION HAMMER



Model No.HR3001C 30MM COMBINATION HAMMER

Obj. č.	Obj. č.	Popis	Možn ost zá měny	Množ ství	Nový/ Starý	Poznámka 1	Poznámka 2
001	286288-8	prachovka		1		prachovka	
002	459685-3	CHUCK COVER		1		kryt	
003	233989-9	kroužek		1		krou	
004	346834-0	WASHER 16		1		podlo	
005	233992-0	segrovka		1		segrovka HR2300	
006	327269-4	RING 17		1		krou	
007	216022-2	kulička = old 183013		2		kuli	
008	347553-1	GUIDE WASHER		1	*		
008-1	347944-6	GUIDE WASHER	<	1		veden	
009	232503-8	CONICAL COMP. SPRING 21-34		1		pru	
021	140J35-0	BARREL COMPLETE		1		v	
C10	213636-8	OIL SEAL 25		1		gufero HR2611FT	
022	266793-1	HEX. S.H.B. M5X25 WITH WR		4			
023	213620-3	o-kroužek 5704R		1		o-krou	
024	267354-0	FLAT WASHER 31		1		podlo	
025	422493-5	RUBBER RING 31		1		krou	
026	267354-0	FLAT WASHER 31		1		podlo	
027	232496-9	COMPRESSION SPRING 37		1		pru	
028	419986-1	ozubené kolo		1		ozuben	
029	233952-2	kroužek		1		krou	
030	256598-7	SHOULDER PIN 4		1			
031	347501-0	LEAF SPRING		1		pru	
032	327277-5	TOOL HOLDER		1			
033	232497-7	COMPRESSION SPRING 27		1		pru	
034	327276-7	DRIVING SLEEVE		1		veden	
035	232501-2	RING SPRING 24		1		krou	
036	226868-8	SPIRAL BEVEL GEAR 31		1		pru	
037	327515-5	SLEEVE 11		1		krou	
038	327516-3	RING 11		1		krou	
039	140S89-1	IMPACT BOLT A COMPLETE		1			
040	213880-7	SEAL RING 12		1		krou	
041	327268-6	RING 11		1		krou	
042	424267-0	kroužek		1		krou	
043	327271-7	WASHER 11		1		podlo	
044	231987-7	pojistný kroužek 21		1		pojistn	
045	327266-0	STRIKER		1	*		
045-1	327838-1	STRIKER	<	1			
046	213881-5	O RING 16		1		krou	
047	213881-5	O RING 16		1		krou	
048	268122-4	PIN 7		1			
049	319807-6	PISTON		1		p	
050	213226-7	kroužek 16 BHR240RFE		1		krou	
051	140J36-8	CONNECTING ROD COMPLETE		1		ty	
052	459165-9	BARREL COVER		1		v	
053	266326-2	šroub 4x18=new265995-6		2			
054	443153-6	FELT		1		pls	
055	459180-3	FILTER CAP		1		v	
056	922123-3	imbus M4x14 DCS230T		4		imbus M4x14 DCS23	

					OT	
057	319846-6	CRANK CAP		1	v	
064	459182-9	SEAL RING B		1	krou	
065	140J33-4	CRANK HOUSING COMPLETE		1	obal klikovky	
066	455165-7	FIX GUIDE		2	doraz veden	
067	422492-7	CUSHION		1	pol	
068	266420-0	TAPPING SCREW 5X20		4	*	
068-1	266021-4	šroub Pt 5x20	<	4		
069	232499-3	COMPRESSION SPRING 2		1	pru	
070	310929-5	PUSH CORN		1	tla	
071	213262-3	o-kroužek 18		1	o-krou	
072	459175-6	LINK LEVER		1	p	
073	347497-5	BEARING RETAINER A		1	vymezen	
074	922123-3	imbus M4x14 DCS230T		2	imbus M4x14 DCS23 OT	
075	234019-9	pružina		1	pru	
076	345814-3	táhlo přepínání		1	t	
077	347498-3	GUIDE PLATE		1	veden	
078	922123-3	imbus M4x14 DCS230T		1	imbus M4x14 DCS23 OT	
079	140M22-7	CRANK SHAFT COMPLETE		1	h	
080	211323-3	kuličkové ložisko 6904LLU		1	kuli	
081	961060-6	segrovka vnější S-20		1	segrovka vn	
082	232498-5	CONICAL COMP. SPRING 21-26		1	pru	
083	327273-3	CLUTCH		1	spojka	
084	226869-6	HELICAL GEAR 31		1	ozuben	
085	267353-2	podložka 8 HR2800		1	podlo	
086	961034-7	zajišťovací kroužek HR2810T		1	zaji	
087	345818-5	podložka 16 HR2800		1	podlo	
088	253749-3	podložka 16 LC1230 / 2106		1	podlo	
089	226867-0	SPIRAL BEVEL GEAR 8		1	ozuben	
090	254239-9	key 4		1	key 4	
091	211131-2	kuličkové ložisko 6001DDW =old 922041		1	lo	
092	125386-2	omezovač otáček HR2800		1	omezova	
093	961006-2	segrovka S-10		1	segrovka S-10= old. 2 57408-1	
094	210005-4	kulič. ložisko 608DDW = old 2110 31-6		1	kuli	
095	459181-1	SEAL RING A		1	t	
096	136304-5	GEAR HOUSING ASS'Y		1	p	
096		INC. 88,97				
097	213445-5	o-kroužek 26		1		
100	515528-0	ARMATURE ASS'Y 220-240V		1	rotor	
100		INC. 101-105				
101	331775-3	pouzdro 10 HR2800		1	pouzdro 10 HR2800	
102	211097-6	Ball bearing 6000LLB		1	lo	
103	253171-4	podložka 10		1	podlo	
104	681644-1	izolační podložka		1	izola	
105	210005-4	kulič. ložisko 608DDW = old 2110 31-6		1	kuli	
106	267804-5	podložka HR2230/2460/2470		1	podlo	
107	266329-6	šroub 5x60		2		

108	459172-2	BAFFLE PLATE		1		deska	
109	621899-6	FIELD		1		stator	
110	459160-9	MOTOR HOUSING		1		obal motoru	
112	632N59-9	BRUSH HOLDER UNIT		1		dr	
113	197245-0	CARBON BRUSH CB-351		1	*		
113-1	197244-2	CARBON BRUSH CB-351	O	1		uhl	
114	652044-2	+BIND SCREW M3.5X5.0		2			
115	266404-8	TAPPING SCREW BIND 3X14		3			
116	459168-3	REAR COVER		1		zadn	
117	266326-2	šroub 4x18=new265995-6		4			
118	632P88-4	LEAD UNIT		1		okruh	
119	632P89-2	LEAD UNIT		1		okruh	
120	620C42-2	CONTROLLER		1		ovlada	
121	266404-8	TAPPING SCREW BIND 3X14		2			
122	266326-2	šroub 4x18=new265995-6		2			
123	140M21-9	HANDLE STOPPER COMPLETE		1		doraz	
C10	263005-3	vymezovací čep 6		2			
124	459163-3	HANDLE BASE		1		z	
125	232500-4	COMPRESSION SPRING 10		1		pru	
126	459174-8	CHANGE LEVER		1		p	
127	266326-2	šroub 4x18=new265995-6		1			
128	459184-5	CUSHION RING 12		2		krou	
129	459176-4	SHOULDER SLEEVE 5		2		pouzdro	
130	266459-3	TAPPING SCREW 5X25		2	*		
130-1	266041-8	šroub křížový 5103R = old 93352 6	<	2			
131	266326-2	šroub 4x18=new265995-6		4			
132	856W05-4	HR3001C NAME PLATE		1			
133	818U61-0	CLEAR LABEL		1	*		
134	266326-2	šroub 4x18=new265995-6		1			
135	347502-8	LOCK PLATE		1		deska	
136	459164-1	HANDLE		1		rukoje	
137	459177-2	SWITCH LEVER		1		p	
138	459178-0	SWITCH HOLDER		1		dr	
139	646755-9	resistor DA6301/TW0350/1000		1	*	resistor DA6301/TW 0350/1000	
139-1	646755-9	resistor DA6301/TW0350/1000	O	1		resistor DA6301/TW 0350/1000	
140	645190-8	kondenzátor		1		kondenz	
141	654531-7	Terminal Block 2P		1	*	Terminal Block 2P	
141-1	654741-6	TERMINAL BLOCK	O	1		patice	
142	424031-9	SPONGE SHEET		1		p	
143	651385-3	SWITCH C3JW-A1B-PA7		1		vyp	
144	459166-7	HANDLE COVER		1		kryt	
145	266326-2	šroub 4x18=new265995-6		1			
146	687169-3	držák kabelu		1		dr	
147	266326-2	šroub 4x18=new265995-6		1			
148	682573-1	průchodka GA7010/9010C		1		pr	
149	665890-4	přívodní kabel 1.0-2-4.0		1			
150	127220-2	GRIP ASSEMBLY		1		dr	
150		INC. 151-154					
151	144959-2	LOCK BUTTON COMPLETE		1			

152	233360-7	COMPRESSION SPRING 4		1		pru	
153	265625-9	THUMB SCREW M6X50		1			
154	459170-6	GRIP 36		1			
160	136312-6	TOOL HOLDER ASS'Y		1	*	dr	
160		INC. 30-32,39-44			*		
160-1	136312-6	TOOL HOLDER ASS'Y	<	1		dr	
160-1		INC. 30-32,37-44					
A02	331886-4	DEPTH GAUGE		1			
A03	8012F6-3	HR3001CJ INDICATION LABEL		1			
A04	8012F7-1	HR3001CJ PLASTIC CASE LABEL		2			
A05	821550-0	systemer Makpac 395x295x157 mm		1			
C10	453974-8	LATCH		4		spona Makpacu	
A06	835B26-3	INNER TRAY		1			
F05	191F45-6	TOOL HANGER SET		1			
F16	191L91-5	SPACER SET		1			
G12	1914X3-8	DUST EXTRACTION PAD SET		1			

Prosím uveďte objednáč í číslo dílu v objednávce

Datum tisku 25. 10. 2024