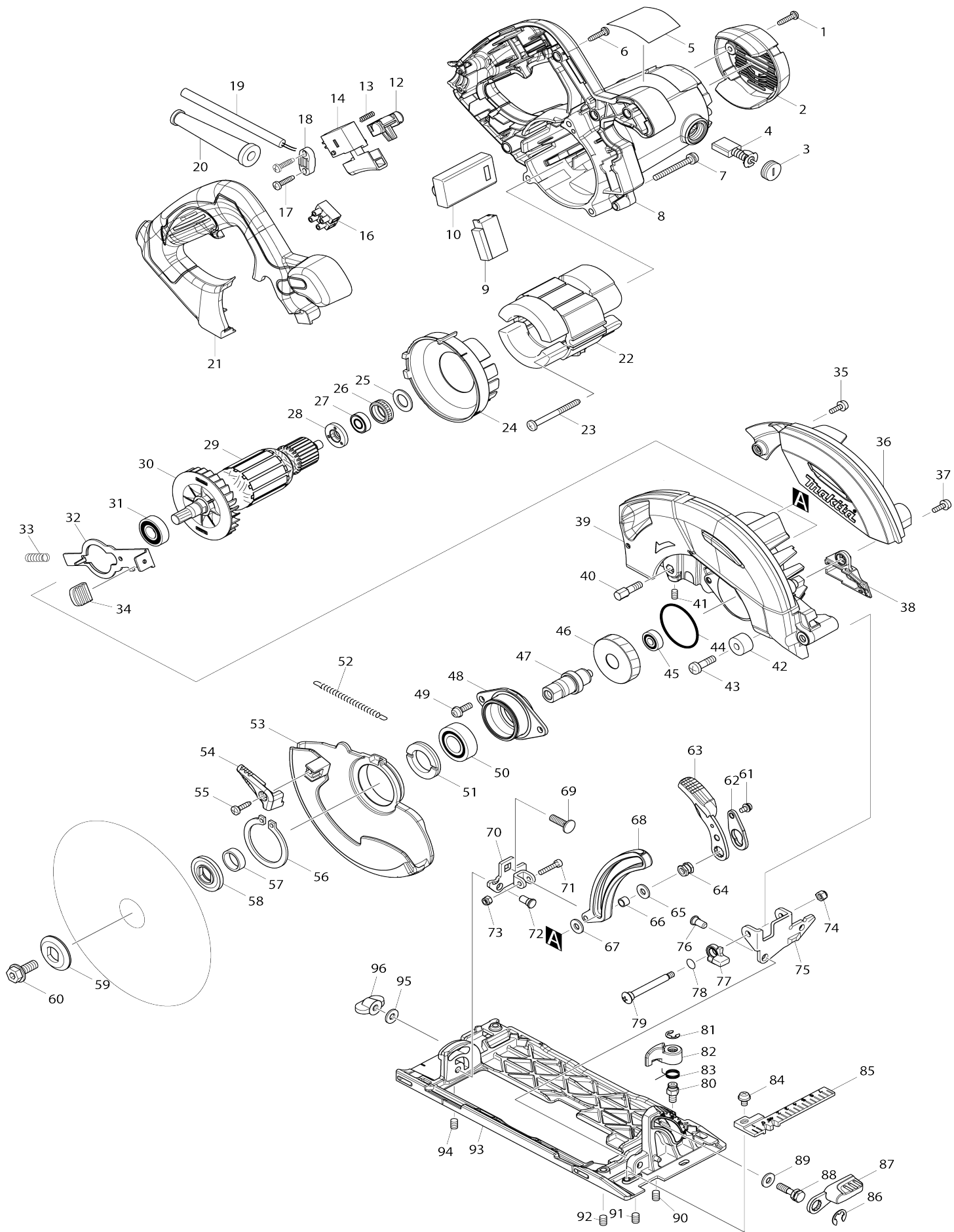


Model No.HS6101 RUČNÍ KOTOUČOVÁ PILA 165MM



Model No.HS6101 RUČNÍ KOTOUČOVÁ PILA 165MM

Obj. č.	Obj. č.	Popis	Možn ost zá měny	Množ ství	Nový/ Starý	Poznámka 1	Poznámka 2
001	265995-6	šroub 4x18 = old 265941-9		2			
002	453288-5	REAR COVER		1			
003	643650-4	víčko uhlíků		2	*	v	
003-1	643650-4	víčko uhlíků	O	2		v	
004	196018-8	uhlíky		1	*	uhl	
004-1	196018-8	uhlíky	<	1		uhl	
005	896700-6	HS6101 NAME PLATE		1			
006	265995-6	šroub 4x18 = old 265941-9		5			
007	911268-2	šroub M5x45		3			
008	141310-7	MOTOR HOUSING COMPLETE		1		obal HS7101	
C10	643653-8	BRUSH HOLDER 6.5-13.5		2	*		
C11	643536-2	BRUSH HOLDER 6.5X13.5	<	2		dr	
009	631710-4	elektronika		1			
010	620075-9	elektronika		1		elektronika HS6101 H S7101	
012	453284-3	LOCK OFF BUTTON		1		p	
013	231469-9	compression spring 4		1		compression spring 4	
014	651362-5	vypínač		1		vyp	
016	654531-7	Terminal Block 2P		1		Terminal Block 2P	
017	265995-6	šroub 4x18 = old 265941-9		2			
018	687052-4	STRAIN RELIEF		1			
019	665890-4	přívodní kabel 1.0-2-4.0		1			
020	682540-6	ochr. průchodka 9,3-90=old6825 03-2		1		ochr. pr	
021	453282-7	HANDLE COVER		1			
022	628817-5	FIELD 220V		1		stator HS6101	
023	266095-5	šroub 5x55		2			
024	453283-5	deska		1		deska HS6101 HS710 0 HS7101	
025	261103-7	RUBBER WASHER 13		1		podlo	
026	421479-6	vymezovací kroužek		1		vymezovac	
027	210016-9	BALL BEARING 698ZZ		1		kuli	
028	681654-8	Insulation washer		1		Insulation washer	
029	513838-9	ARMATURE ASS'Y 220V		1		rotor HS6101	
029		INC. 27,28,30,31					
030	240133-1	FAN 70		1			
031	211131-2	kuličkové ložisko 6001DDW =old 922041		1		lo	
032	346547-3	SHAFT LOCK		1		aretace h	
033	233429-7	pružina LF1000		1		pru	
034	286275-7	CAP		1			
035	911118-1	šroub M4x12		1			
036	453292-4	BLADE COVER		1			
037	911118-1	šroub M4x12		1			
038	453290-8	DUCT		1			
039	141314-9	BLADE CASE COMPLETE		1			
040	265594-4	HEX.BOLT M6X18		1			
041	266229-0	šroub M5x8 KP312/LS		1			
042	262552-1	RUBBER SLEEVE 6		1			

043	251247-1	+ PAN HEAD SCREW M6X20		1		
044	213560-5	o-kroužek 44		1		o-krou
045	211022-7	kuličkové ložisko		1		kuli
046	227755-4	HELICAL GEAR 40		1		ozuben
047	326127-1	SPINDLE		1		v
048	318820-1	pouzdro ložiska		1		pouzdro lo
049	911223-4	šroub M5x16		2		
050	211275-8	kuličkové ložisko 6003DDW =ne w210301-0		1		
051	285848-3	kryt ložiska		1		kryt lo
052	231878-2	TENSION SPRING 4		1		pru
053	318826-9	SAFETY COVER		1		kryt
054	272271-1	LEVER 37		1		p
055	266034-5	šroub = old 933417		1		
056	961201-4	Seegering S-42		1		segrovka S-42
057	257279-6	RING 17		1		krou
058	224412-5	INNER FLANGE 35		1	*	
058-1	224473-5	INNER FLANGE 35	O	1	*	
058-2	224593-5	INNER FLANGE 35	<	1		podlo
059	224409-4	OUTER FLANGE 35		1		p
060	266283-4	HEX. SOCKET HEX. BOLT M8X20		1		
061	911108-4	šroub M4x8		1		
062	453362-9	LOCK PLATE		1		aretace
063	272273-7	LEVER 70		1		p
064	264071-3	HEX. NUT M6		1		
065	267100-1	podložka 6		1		podlo
066	257669-3	pouzdro		1		pouzdro N5900B
067	267100-1	podložka 6		1		podlo
068	141315-7	DEPTH GUIDE COMPLETE		1		
069	251919-8	šroub M6X 3901		1		
070	165670-3	REAR ANGULAR GUIDE		1		veden
071	922137-2	HEX. SOCKET HEAD BOLT M4X20		1		927420 imbus M4 x20
072	256480-0	čep		1		
073	252126-6	HEX. LOCK NUT M4-7		1		matka
074	252103-8	zajišťovací šroub M5-8		1		
075	345590-9	ANGULAR GUIDE		1		veden
076	256480-0	čep		1		
077	318823-5	STOPPER		1		
078	213062-1	o kroužek 9 AN7000/BSR730S/G A70		1		
079	266734-7	+ TRUSS HEAD SCREW M5		1		
080	265571-6	HEX. BOLT M6X10		2		
081	961012-7	zajišťovací kroužek		2		
082	453165-1	LOCK LEVER		2		p
083	233596-8	TORSION SPRING 11		2		pru
084	911203-0	šroub M5x8		1		
085	453291-6	TOP GUIDE		1		
086	257982-9	BOW STOP RING E-8		1		krou
087	272272-9	LEVER 45		1		p
088	266735-5	HEX.BOLT M6X20		1		
089	267100-1	podložka 6		1		podlo

090	266208-8	H.S.SET SCREW(CUP POINT)M6X8		1		
091	266208-8	H.S.SET SCREW(CUP POINT)M6X8		1		
092	266208-8	H.S.SET SCREW(CUP POINT)M6X8		1		
093	318825-1	BASE		1		deska
094	266208-8	H.S.SET SCREW(CUP POINT)M6X8		1		
095	267100-1	podložka 6		1		podlo
096	252631-3	křídlová matice M6		1		k
A01	164095-8	vodítko		1		doraz 5704R 5008M G SS610 HS630 HS3 00 HS003G
A02	453289-3	DUST NOZZLE		1		
A03	911128-8	P.H.SCREW M4X16 WITH WR		1		
A04	B-02917	T.C.T.SAW BLADE 165MM		1		
A05	783204-6	klíč inbus 6		1		kl
A06	141736-3	PLASTIC CARRYING CASE COMPLETE		1		
C10	837299-2	INNER TRAY		1		
C20	162271-8	přezka kufru		2		
C30	450990-1	rukojeť		1		rukoje
A06	821552-6	systainer Makpac 395x295x315 mm=old824783-6		1		
C10	453974-8	LATCH		4		spona Makpacu
A07	890807-0	HS6101K CASE LABEL		2		
A07	837307-9	INNER TRAY		1	*	
A07-1	837807-9	INNER TRAY	<	1		
A08	800M65-8	HS6101J INDICATION LABEL		1		
A09	800M66-6	HS6101J PLASTIC CASE LABEL		2		
F01	194367-7	vodící lišta SP6000 3000mm		1		
F02	194368-5	vodící lišta 1400mm=old192516- 0		1		
F04	194416-0	SHEET 10000 SET		1		
F05	194417-8	RUBBER SHEET 10000 SET		1		
F06	194418-6	POSITION SHEET 1400 SET		1		
F08-1	196664-7	BEVEL GUIDE SET	O	1	*	
F09	194910-2	POSITION SHEET 1900 SET		1		
F11	194925-9	GUIDE RAIL 1900 SET		1		
F13-2	197252-3	GUIDE RAIL ADAPTER SET	O	1		
F15	199140-0	GUIDE RAIL 1000 SET		1		
F16	199141-8	GUIDE RAIL 1500 SET		1		

Prosím uveďte objednávací číslo dílu v objednávce

Datum tisku 30. 10. 2024