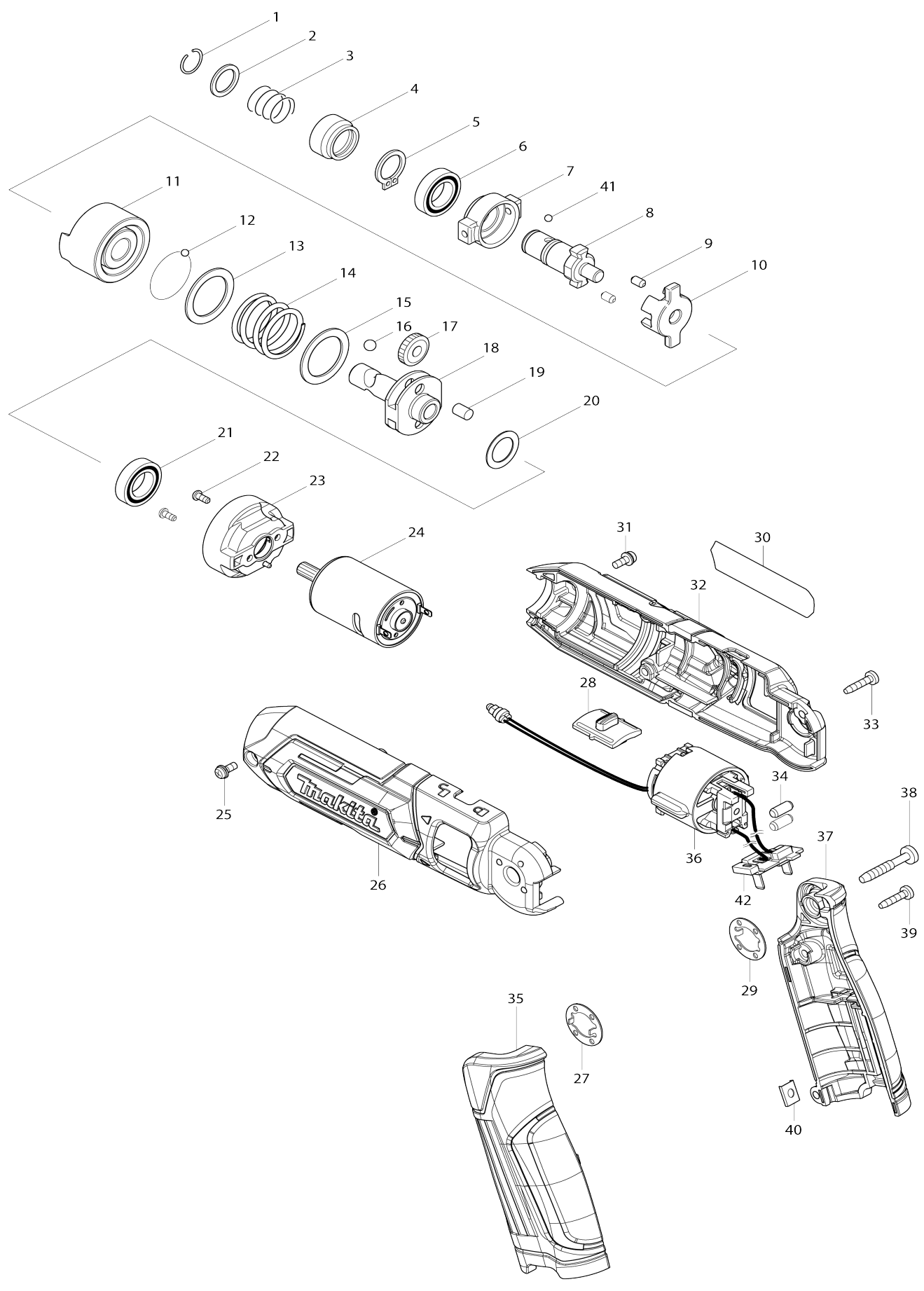


# Model No.TD022D CORDLESS IMPACT DRIVER



**Model No.TD022D CORDLESS IMPACT DRIVER**

Obj. č.	Obj. č.	Popis	Možn ost zá měny	Množ ství	Nový/ Starý	Poznámka 1	Poznámka 2
001	231965-7	zajišťovací kroužek 10mm		1		zaji	
002	267143-3	podložka 11mm		1		podlo	
003	233005-7	vinutá pružina 13		1		vinut	
004	324711-6	BIT SLEEVE		1		pouzdro	
005	961072-9	segrovka vnitřní S-12 = old 45450 8		1		segrovka vnit	
006	210108-4	BALL BEARING 6801LLU		1		lo	
007	313136-9	kroužek		1		krou	
008	324717-4	vřeteno TD020DSE		1		v	
009	268160-6	nýtek		2		n	
010	324713-2	kovadlinka		1		kovadlinka	
011	324714-0	úderník		1			
012	216019-1	kulička pr.3mm		23		kuli	
013	267335-4	FLAT WASHER 20		1			
014	233481-5	pružina TD020D		1		pru	
015	267335-4	FLAT WASHER 20		1			
016	216002-8	kulička 4.8		2		kuli	
017	227173-6	SPUR GEAR 27		2		ozuben	
018	324715-8	SPINDLE		1		v	
019	268161-4	PIN 5		2			
020	253052-2	podložka 12		1		podlo	
021	210108-4	BALL BEARING 6801LLU		1		lo	
022	265172-0	+PAN HEAD SCREW M2.6X6		2			
023	451522-7	převod		1		p	
024	629237-6	DC MOTOR		1		motor TD022D	
025	265173-8	šroub M3x8		1			
026	183F00-2	MOTOR HOUSING SET		1		obal motoru	
026		INC. 32					
027	267803-7	LOCK WASHER		1		podlo	
028	451523-5	LOCK LEVER		1			
029	267803-7	LOCK WASHER		1		podlo	
030	852V05-6	TD022D NAME PLATE		1			
031	265173-8	šroub M3x8		1			
032	183F00-2	MOTOR HOUSING SET		1		obal motoru	
032		INC. 26					
033	266404-8	TAPPING SCREW BIND 3X14		3			
034	263027-3	gumový čep HM0860C/HR4010C		2		gumov	
035	183E72-1	HANDLE SET		1		p	
035		INC. 37					
036	632H09-8	SWITCH UNIT		1		vyp	
C10	688161-2	LINE FILTER		1			
037	183E72-1	HANDLE SET		1		p	
037		INC. 35					
038	266374-1	šroub 4x25		1			
039	266404-8	TAPPING SCREW BIND 3X14		2			
040	345749-8	zarážka TD020/010DSE		2		zar	
041	216019-1	kulička pr.3mm		2		kuli	
042	643817-4	TERMINAL		1			

A01	784244-7	+ BIT 2-50		1			
A02	168435-2	HOLSTOR		1			
A03	831277-4	TOOL BAG		1			
A04	***DC10WA	DC10WA BATTERY CHARGER		1			
A04		COMPO-PARTS					
A05	198000-3	BATTERY BL0715 SET		2	*		
A05-1	1913W2-7	BATTERY BL0715 SET	O	2			
F01	194731-2	REBAR BINDING ATTACHMENT S ET		1			
F02	198000-3	BATTERY BL0715 SET		1	*		
F02-1	1913W2-7	BATTERY BL0715 SET	O	1			

Prosím uveďte objednáací číslo dílu v objednávce

Datum tisku 05. 11. 2024