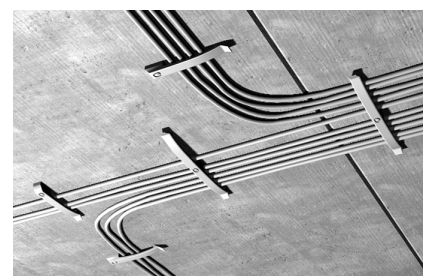
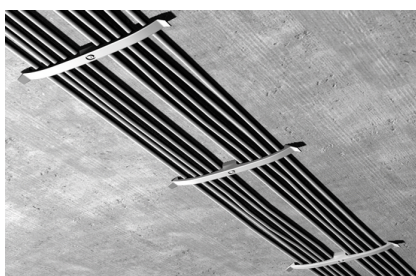


## Plochá kabelová příchytka pro prostorově úsporné uchycení kabelů



### STAVEBNÍ MATERIÁLY

#### Pi použití hebíku SD:

- Beton
- Plně pemové tvárnice
- Plně vápenopískové cihly
- Přírodní kámen s celistvou strukturou
- Plná cihla

### VÝHODY

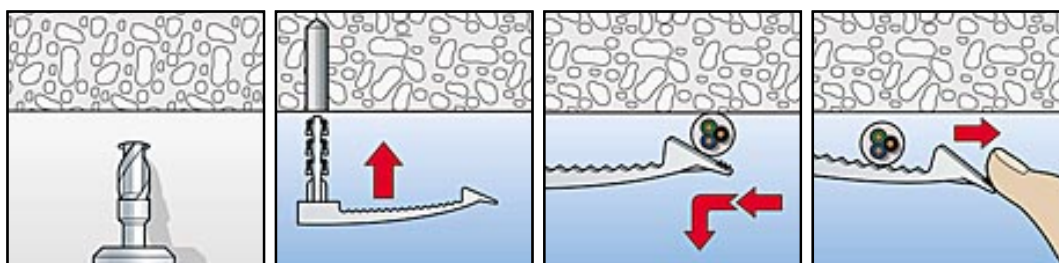
- Plochá konstrukce kabelové příchytky KB umožňuje prostorově úsporné uchycení kabelů a usnadňuje dodatečné doplnění.
- Kombinace kabelové příchytky KB a zásuvných hmoždinek SD umožňuje montáž jednou rukou, což činí instalaci flexibilní a ekonomickou.
- Nylonový materiál s dlouhou životností neobsahuje halogeny a silikony, umožňuje celoroční použití i za mrazu a tak zajišťuje vysokou bezpečnost.

### APLIKACE

- K upevnění více jednotlivých kabelů

### PRINCIP FUNKCE

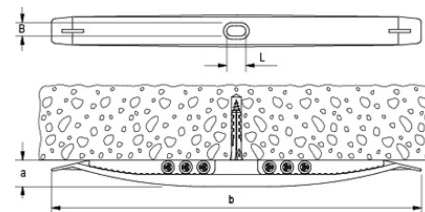
- Kabely se zachytí pod příchytku. I po provedené instalaci je dodatečně doplnění snadno možné.
- Kabelová příchytka KB je přizpůsobena k montáži pomocí zásuvných hmoždinek SD nebo natloukacích hmoždinek N6.
- Hmoždinka steckfix plus SD se přímo zasune do otvoru bez použití šroubu.
- Natloukáč hmoždinka N se při zaražení hřebového šroubu rozeprže a drží přitlakem proti stěně otvoru.
- V namontovaném stavu je odolná teplotám od -20°C do +80°C



## TECHNICKÉ INFORMACE



Kabelová příchytka KB



Název výrobku	Kat.č.	Vyvrtný otvor $d_0$ [ mm ]	Rozměry a x b [ mm ]	Rozměry podélného otvoru B x L [ mm ]
<b>SF plus KB 8</b>	<b>048171</b>	6	15 x 133	6 x 10
<b>SF plus KB 16</b>	<b>048172</b>	6	15 x 230	6 x 10
<b>KB 8</b>	<b>058135</b>		15 x 133	6 x 10
<b>KB 16</b>	<b>058136</b>		15 x 230	6 x 10