

Stavební lepidlo KK

PŘEHLED



KK

Příklady použití

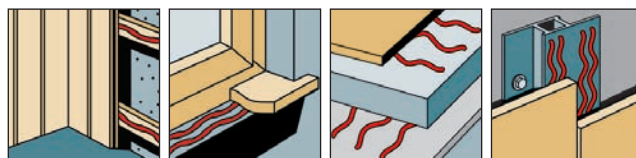
- Lepení soklových lišt vyrobených ze dřeva, korku nebo umělé hmoty na beton, omítku, sádkokarton nebo dřevotřísku
- Lepení dekorativních desek z tvrdého PVC nebo polystyrénové pěny na stěny a stropy
- Bezpečné lepení na kovové díly
- Lepení okenních parapetů vyrobených z kamene nebo umělé hmoty na beton a zdivo
- Lepení sendvičových prvků (vrstev)

POPIS

- Jednosložkové polyuretanové (PUR) lepidlo.
- K chemickému vytvrzení dochází vlivem atmosférické vlhkosti.

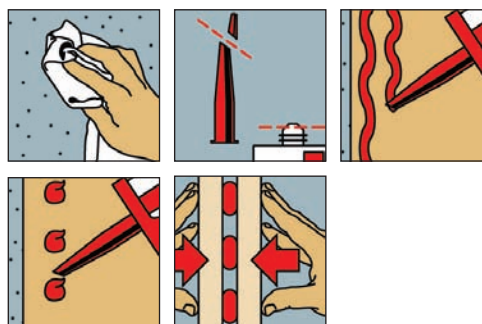
Výhody/přínosy

- Univerzální použití pro takřka každé pevné nebo stálé spojení.
- Vodotěsné a stálé za tepla.
- Vysoce stálý materiál, trvale odolný proti povětrnostním vlivům a stárnutí, umožňuje vnitřní i venkovní použití.
- Vysoká přilnavost a pevnost po vytvrzení znamená spolehlivé upevnění.
- Po vytvrzení lze natírat a brousit.
- Vyrovnává všechny nerovnosti a tedy odpadá potřeba přípravy přilnavého povrchu předem.



MONTÁŽ

- Tabulka pro výběr lepidel - viz str. 313.
- Teplota při zpracování +5°C až +40°C.
- Teplotní odolnost od -40°C do +80°C.
- Vytlačujte pomocí aplikační pistole pro silikony - viz str. 312.



TECHNICKÉ ÚDAJE

typ	katalogové číslo	barva	obsah [ml]	skladovatelnost měsíce	počet kusů v balení
KK	59014 / 43936*	běžová	310	12	12

* V průběhu roku 2006 dojde k záměně objednacích čísel.

