

Stavební silikon

PŘEHLED



stavební silikon

Příklady použití

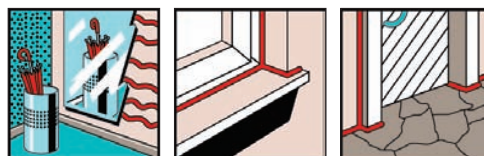
- Spojovací spáry u dveří a oken
- Spáry okolo plastových, dřevěných a kovových oken
- Lepení zrcadel na stěny

POPIS

- Trvale elastický, jednosložkový neutrální silikonový tmel.
- Silikon se vytvrzuje reakcí s atmosférickou vlhkostí.
- Systém oxim.

Výhody/přínosy

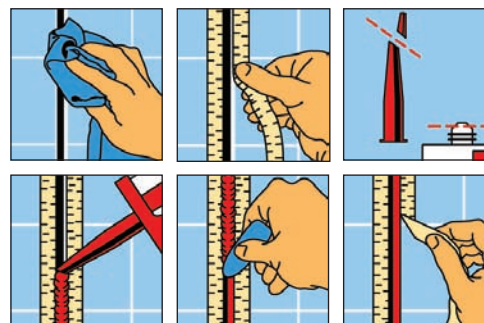
- Univerzální okruh jak vnitřního, tak venkovního použití, pro spojovací, těsnící a usazovací spáry.
- Brání vzniku hub a plísní (fungicidní účinek)
- Vhodný pro lepení zrcadel, bez potřeby dalšího prostředku.



- Kompatibilní s betonem a zdivem.
- Kompatibilní s akrylátovým sklem.
- Bez zdravotních rizik.
- Odolný proti chemikáliím, stárnutí a povětrnostním vlivům.
- Normy DIN potvrzují široký okruh možného použití.

MONTÁŽ

- Splňuje DIN 18540 (Těsnění venkovních spár ve zdivu budov při stavebních pracích s tmely) a DIN 18545, Část 2, Skupina E (Těsnění skel pomocí tmelů).
- Tabulka pro výběr podkladů - viz str. 313.
- Doba zpracovatelnosti 10 - 20 minut.
- Teplota zpracování +5°C až +40° C.
- Teplotní odolnost od -40°C do +180°C.
- Teplota skladování od +5°C do +25°C.
- Přípustná celková deformace max. 25 %.
- Úplné vytvrzení po 6 - 8 dnech.
- Z jedné kartuše silikonu se získá cca 18 bm spáry 4 x 4mm.
- Vytlačujte pomocí aplikační pistole pro silikony - viz str. 312.



TECHNICKÉ ÚDAJE

typ	katalogové číslo	barva	obsah [ml]	skladovatelnost		počet kusů v balení
				měsíců	let	
stavební silikon	79489	transparentní	310	12	15	
stavební silikon	79488	bílá	310	12	15	
stavební silikon DBSA	53092	šedá	310	12	12	
stavební silikon DBSA	53093	hnědá	310	12	12	
stavební silikon DBSA	53094	černá	310	12	12	
stavební silikon DBSA	53095	béžová	310	12	12	
stavební silikon DBSA	53096	borovice	310	12	12	
stavební silikon DBSA	53097	dub	310	12	12	
stavební silikon DBSA	20050	buk	310	12	12	



ZÁKLADNÍ ZNALOSTI

Obecné principy montáže, správný postup při vrtání a mnohé další viz str. 18 - 23.