

Akrylátový tmel

PŘEHLED



akrylátový tmel

Příklady použití

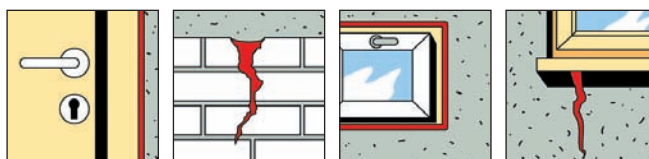
- Praskliny v interiérových i exteriérových zdech
- Praskliny s malým posunem, např. okolo oken
- Praskliny ve zdivu a dalších plných stavebních materiálech (beton, vápenopískové cihly)
- Spáry okolo dveří a oken v interiérech.

POPIS

- Plastoelastický, jednosložkový tmel na vodní bázi akrylátové disperze.
- Tmel se vytvrzuje odpařováním vody.

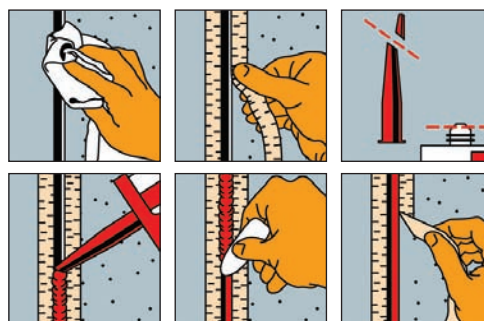
Výhody/přínosy

- Kompatibilita s nátěrovými barvami umožňuje použití v odvětví nátěrových hmot.
- Lze natírat.
- Odolný proti stárnutí.



MONTÁŽ

- Tabulka pro výběr podkladů - viz str. 313.
- Doba zpracovatelnosti cca 15 minut.
- Teplota zpracování +5°C až +30°C.
- Teplotní odolnost od -20°C do +80°C.
- Teplota skladování od +5°C do +35°C.
- Přípustná celková deformace max. 10 %.
- Úplné vytvrzení po 7 - 10 dnech.
- Z jedné kartuše se získá cca 12 bm spáry 5 x 5mm a cca 6 bm spáry 5 x 10 mm.
- Vytlačujte pomocí aplikační pistole pro silikony - viz str. 312.



TECHNICKÉ ÚDAJE

typ	katalogové číslo	barva	obsah [ml]	skladovatelnost měsíců	počet kusů v balení
akrylátový tmel	79531	bílá	300	12	15
akrylátový tmel	53111	šedá	310	12	12
akrylátový tmel	53112	hnědá	310	12	12

