

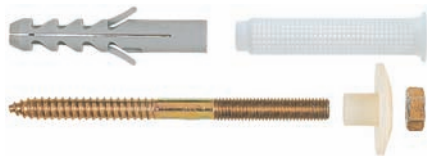
Upevnění umyvadel a WC

Kompletní upevňovací sady.

PŘEHLED



WD upevnění
umyvadel a WC



WST upevnění
umyvadel



UST upevnění
WC



BO upevnění
boileru



KM10 výklopná
hmoždinka – upevnění
umyvadel a WC



WDP upevnění
umyvadel a WC

Vhodné pro:

- beton
- přírodní kámen
- plné cihly
- plný sádrokarton
- sádrokarton (pouze KM10)
- sádrové dřevovláknité desky (pouze KM 10)
- dřevotřískové desky (pouze KM 10)



POPIS

WD, WST, UST, BO

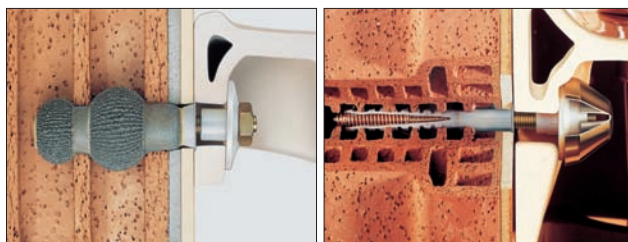
- Upevňovací sady, které se skládají z hmoždinek, kombišroubů, nylonových matic s nákrůžkem a plastových podložek, s maticí se šestihrannou hlavou.

KM a WDP

- Speciálně určené pro upevnění umyvadel a WC k jádrům a do dutinových stěn.

Výhody/přínosy

- Jednoduchá a rychlá montáž.
- Matic s nákrůžkem a plastová podložka z vysoce pevného nylonu odolávají stárnutí, chemikáliím a jsou zárukou, že montáž nepoškodí keramiku.
- Krytky s vysoce kvalitním chromovaným povrchem zajišťují, že příslušenství si po dlouhou dobu zachovává vizuální atraktivnost.



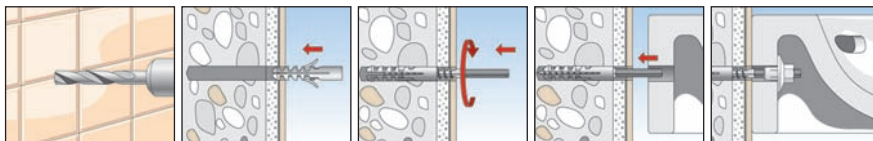
ZÁKLADNÍ ZNALOSTI

Obecné principy montáže, správný postup při vrtání a mnohé další viz str. 18 - 23.

MONTÁŽ

Typ montáže


- Předsazená montáž




Tipy pro montáž

- Pro děrované stavební materiály, pórobeton a plynosilikát doporučujeme kotvení pomocí chemické malty FIS VS 150 C (viz str. 58).
- Maximální únosnosti je dosaženo pouze tehdy, pokud šroub přesahuje nejméně o jeden průměr šroubu přes špičku hmoždinky a hmoždinka se v nosném kotevním podkladu rozepře po celé své upevňovací délce.
- Dlaždice a omítka se nepovažují za nosný podklad.

TECHNICKÉ ÚDAJE


 **WD upevnění umyvadel a WC**


typ	katalogové číslo	ID	obsah plastového sáčku	počet kusů v balení
WD 8 x 90	80659	3	2 hmoždinky S 10, 2 kombišrouby M 8x90 pozinkované, 2 plastové podložky BU M8, montážní návod	1
WD 8 x 110	80658	6	2 hmoždinky S 10, 2 kombišrouby M 8x110 pozinkované, 2 plastové podložky BU M8, montážní návod	1
WD 10 x 120	80655	5	2 hmoždinky S 14, 2 kombišrouby M 10x120 pozinkované, 2 plastové podložky BU M10, montážní návod	1
WD 10 x 140	80656	2	2 hmoždinky S 14, 2 kombišrouby M 10x140 pozinkované, 2 plastové podložky BU M10, montážní návod	1

 **BO sada pro upevnění boileru**

typ	katalogové číslo	ID	obsah plastového sáčku	počet kusů v balení
BO 120	80654	8	4 hmoždinky S 14, 4 kombišrouby M 10 x 120 galvanicky pozinkované, 4 matice s nákrůžkem BU M 10, montážní návod	1

Při upevňování těžkých předmětů, které mohou ohrozit život nebo zdraví, konzultujte použití v dutých, děrovaných a lehčených materiálech s technickým oddělením fischer.

 **WST upevnění umyvadel**

 **WST 10 x 140 FIS H upevnění umyvadel**

typ	katalogové číslo	ID	obsah plastového sáčku	počet kusů v balení
WST 10 x 140	80660	9	2 hmoždinky S 14, 2 kombišrouby M 10x140 pozinkované, 2 objímky s nákrůžkem BDH M10, montážní návod, 2 matice se šestihrannou hlavou M 10	1
WST 10 x 140 FIS H	60435	9	2 plastová sítko FIS H 14 x 90 K, 2 kombišrouby M 10 x 140, 2 matice se šestihrannou hlavou M 10, 2 objímky s nákrůžkem BDH M 10, montážní návod	1
WST 12 x 150	80661	6	2 hmoždinky S 14, 2 kombišrouby M 12 x 150 pozinkované, 2 matice se šestihrannou hlavou M 12 pozinkované, 2 objímky s nákrůžkem BDH M 12	1
WST 12 x 180	80662	3	2 hmoždinky S 14, 2 kombišrouby M 12 x 180 pozinkované, 2 matice se šestihrannou hlavou M 12 pozinkované, 2 objímky s nákrůžkem BDH M 12	1

Upevnění umyvadel a WC

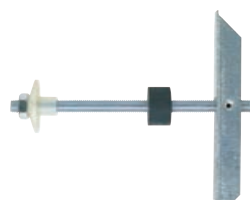
TECHNICKÉ ÚDAJE

typ	katalogové číslo	ID	obsah plastového sáčku	počet kusů v balení
UST 8 x 110	83578	4	2 hmoždinky S 10 R 70, 2 kombišrouby M 8 x 110, 2 podložky B 8.4 DIN 125, 2 nákrůžky K 8.4 x 20 x 1.5, 2 uzavírací matice FA 8, 2 chromované krytky	1
UST 10 x 120	80668	5	2 hmoždinky S 14, 2 kombišrouby M 10 x 120, 2 matice s nákrůžkem BU M 10, 2 krytky AKM 10 CR	1



WDP upevnění umyvadel a WC

typ	katalogové číslo	ID	závit M	délka L [mm]	počet kusů v balení
WDP 10 x 170	14320	9	M 10	170	10



KM 10 výklopná hmoždinka

typ	katalogové číslo	ID	Ø závitu	délka kotvy	minimální hloubka dutiny	max. tloušťka desky	šroub	počet kusů v balení
			d_0 [mm]	l [mm]	a [mm]	d_p [mm]	$d_s \times l_s$ [mm]	
KM 10	50326	3	30	240	140	90	M 10 x 180	25

ZATÍŽENÍ

Garantovaná zatížení N_{rec} [kN] a Mezní zatížení při porušení (5% kv.) N_u [kN].

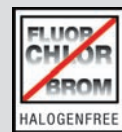
Typ hmoždinky	S 14 + závrtný šroub M 10		KM	
	N_u	N_{rec}	N_u	N_{rec}
kotevní základ				
beton \geq C20/25	12.5	1.5	-	-
plná pemzová cihla V2	2.1	0.16	-	-
pórobeton \geq G2	1.1	0.2	-	-
desky a panely	-	-	13*	1.86

ZÁKLADNÍ ZNALOSTI

Obecné principy montáže, správný postup při vrtání a mnohé další viz str. 18 - 23.

Upevnění WC a sanitární techniky

PŘEHLED



POPIS

WCN

- Standardní upevnění WC, krytka bílá nebo chromovaná.
- Mosazný vrut se šestihlannou hlavou a drážkou.
- Plastová podložka pomáhá zakrýt velké nebo špatně vytvarované otvory v porcelánu.
- Vhodná také pro upevnění zrcadel a poliček.

S 8 D 70

- Upevnění WC, krytka bílá nebo chromovaná.
- Mosazný vrut se šestihlannou hlavou a drážkou.

S 8 RD

- Standardní upevnění WC, krytka bílá nebo v barvě chromu.
- Mosazný vrut se šestihlannou hlavou a drážkou.
- Okraj hmoždinky těsně uzavře vyvrtanou díru a umožní bezpečné nasazení krytky.

WL

- Upevňovací sada: hmoždinka, vrut do dřeva a podložka.
- Pro upevnění boilerů, stacionárních elektrických přístrojů, plynových ohřivačů, nádržek na vodu atd.

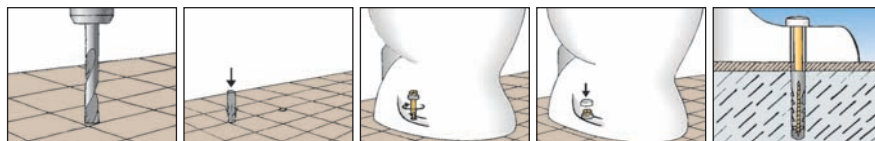


MONTÁŽ

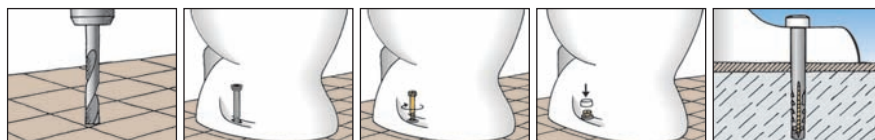
Typ montáže

- U WCN a S 8 D je možno použít předsazenou montáž nebo průvlečnou montáž.
- S 8 RD pro průvlečnou montáž.
- WL pro předsazenou montáž.

WCN



S 8 RD



Upevnění WC a sanitární techniky

TECHNICKÉ ÚDAJE



WCR

typ	katalogové číslo	ID	obsah plastového sáčku	počet kusů v balení
WCR 1	60561	5	2 hmoždinky S 8, 2 mosazné vruty 6 x 70 se šestihrannou hlavou, 2 bílé krytky, 2 plastové podložky	1
WCR 2	60562	2	2 hmoždinky S 8, 2 mosazné vruty 6 x 70 se šestihrannou hlavou, 2 krytky chrom, 2 plastové podložky	1



WCR S 8 RD 70

typ	katalogové číslo	ID	obsah plastového sáčku	počet kusů v balení
S 8 D 70 WCR	60564	6	2 hmoždinky S 8, 2 mosazné vruty 6 x 70 se šestihrannou hlavou, 2 krytky chrom a bílá, 2 plastové podložky	1



WCR S 8 RD

typ	katalogové číslo	ID	obsah plastového sáčku	počet kusů v balení
S 8 RD 60 WCR	60570	7	2 hmoždinky S 8 RD 60, 2 mosazné vruty 6 x 65 se šestihrannou hlavou, 2 krytky chrom a bílá	1
S 8 RD 80 WCR	60568	4	2 hmoždinky S 8 RD 80, 2 mosazné vruty 6 x 85 se šestihrannou hlavou, 2 krytky chrom a bílá	1
S 8 RD 80 W	94694	7	2 hmoždinky S 8 RD 80, 2 vruty 6 x 85 se šestihrannou hlavou, 2 krytky bílé	1



WL upevnění WC a sanitární techniky

typ	katalogové číslo	ID	obsah plastového sáčku	počet kusů v balení
WL 7 x 60	80651	7	2 hmoždinky S 10, 2 vruty 7 x 65 se šestihrannou hlavou DIN 571 pozinkované, 2 podložky pozinkované	1
WL 8 x 70	80652	4	2 hmoždinky S 10, 2 vruty 8 x 70 se šestihrannou hlavou DIN 571 pozinkované, 2 podložky pozinkované	1
WL 10 x 70	80650	0	2 hmoždinky S 12, 2 vruty 10 x 70 se šestihrannou hlavou DIN 571 pozinkované, 2 podložky pozinkované	1

ZÁKLADNÍ ZNALOSTI

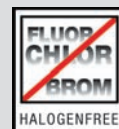
Obecné principy montáže, správný postup při vrtání a mnohé další viz str. 18 - 23.

Příslušenství pro sanitární upevnění

PŘEHLED



S 14 hmoždinka



ST-S kombišroub



BUM
matice s nákrůžkem



AKM krytka

TECHNICKÉ ÚDAJE



S 14 hmoždinka

typ	katalogové číslo	ID	Ø vrtáku	minimální hloubka vyvrtané díry	efektivní hloubka upevnění	pro délku hmoždinky	Ø šroubů	počet kusů v balení
			d_0 [mm]	t [mm]	h_{ef} [mm]	[mm]	[mm]	
S 14	50114	6	14	90	75	75	10	20



STS kombišroub

typ	katalogové číslo	ID	rozměr šroubu $d_s \times l_s$ [mm]	vrut [mm]	metrický závit	počet kusů v balení
STS 10 x 120	80293	9	10 x 120	10 x 62	M 10 x 50	100
STS 12 x 180	80297	7	12 x 180	12 x 65	M 12 x 50	100



BUM matice s nákrůžkem

typ	katalogové číslo	ID	závit M	velikost klíče SW	Ø podložky [mm]	pro šroub	počet kusů v balení
BU M 10 MH	60200	3	M 8	17	40	STS M 8	25
BU M 10 MH	60201	0	M 10	17	40	STS M 10	25
BU M 12 MH	60204	1	M 12	19	40	STS M 12	25

Příslušenství pro sanitární upevnění

TECHNICKÉ ÚDAJE



AKM krytka

typ	katalogové číslo	ID	barva	pro	počet kusů v balení
AKM 10 W	80972	3	bílá	BU M10 MH	20
AKM 10 CR	80951	8	chrom	BU M10 MH	100
AKM 12 CR	80952	5	chrom	BU M12 MH	100

ZATÍŽENÍ

Garantovaná zatížení N_{rec} [kN] a Mezní zatížení při porušení (5% kv.) N_u [kN].

Typ hmoždinky	S 14 + kombišroub M 10	
	N_u	N_{rec}
kotevní podklad		
beton \geq C20/25	12.5	1.5
plná pemzová cihla \geq V2	2.1	0.16
pórobeton \geq G2	1.1	0.2

ZÁKLADNÍ ZNALOSTI

Obecné principy montáže, správný postup při vrtání a mnohé další viz str. 18 - 23.